



Regionalne Biuro  
Gospodarki Przestrzennej  
Województwa  
Zachodniopomorskiego



AUDYT  
KRAJOBRAZOWY  
WOJEWÓDZTWA  
ZACHODNIOPOMORSKIEGO



## Audyt krajobrazowy województwa zachodniopomorskiego

### LOKALNE FORMY ARCHITEKTONICZNE ZABUDOWY W OBRĘBIE KRAJOBRAZU PRIORYTETOWEGO

Nazwa krajobrazu: **Krajobraz łąk pradoliny nadmorskiej**

Kod krajobrazu: **32-313.22-49**

Gmina: **Dziwnów, Kamień Pomorski, Karnice,  
Kołobrzeg, Rewal, Świerzno, Trzebiatów**



Fundusze  
Europejskie  
Program Regionalny



Rzeczpospolita  
Polska



Unia Europejska  
Europejski Fundusz  
Rozwoju Regionalnego





gmina Świerżno



## Redliny

**KOD KRAJOBRAZU:** 32-313.22-49


**TYP I PODTYP KRAJOBRAZU:** 2a. Bagiennie-łąkowe – głównie bezleśne. Z udziałem ekstensywnie użytkowanych łąk.

**POŁOŻENIE ADMINISTRACYJNE:** Świerżno

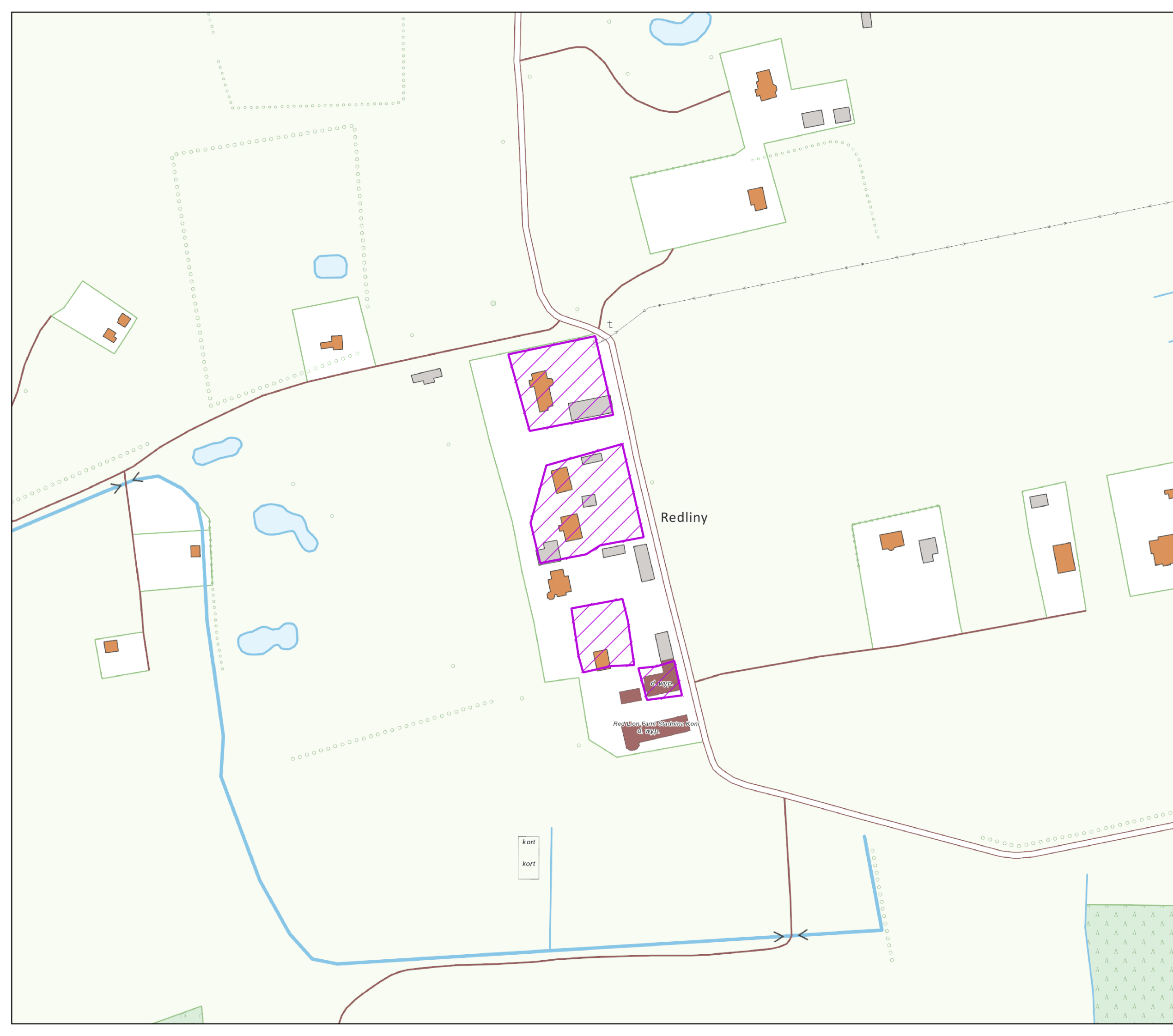
**MEZOREGION:** Wybrzeże Trzebiatowskie



Kategoria zabudowy

 MN1

 granica gminy

0 50 100 m



<b>KOD KRAJOBRAZU / NAZWA</b>	32-313.22-49 / Redliny MN1	
<b>MIJSCOWOŚĆ</b>	Redliny	
<b>GMINA</b>	Świerzno	
<b>KATEGORIA ZABUDOWY (kod)</b>	Redliny MN1	
<b>Cecha charakterystyczna</b>	<b>Parametr lub zakresy graniczne parametru</b>	<b>Zdjęcie / rysunek</b>
<b>układ zabudowy, w tym linii zabudowy</b>	Zabudowa wolnostojąca usytuowana wzdłuż drogi – po jednej tylko stronie. Linia zabudowy równoległa do drogi a budynki lokalizowane w różnej od niej odległości;	
<b>forma budynku, w tym:</b>		
<b>wysokość zabudowy</b> od średniego poziomu terenu przy głównym wejściu do budynku do kalenicy lub najwyższego punktu pokrycia dachu	7,0 m– 9,5 m	
<b>gabaryty obiektów</b>	Rzut obiektu: prostokąt o szerokości elewacji kalenicowej (dłuższej) 11 m – 20 m i szerokości krótszej elewacji: 8,5 m – 11 m; powierzchnia zabudowy działki nie jest cechą charakterystyczną	
<b>proporcje i kształt bryły</b> (wysokość do szerokości)	2:3, 1:2	

<b>wysokości górnej krawędzi elewacji frontowej, jej gzymsu lub attyki</b>	2,5 – 3,0 m	
<b>proporcje pomiędzy wysokością górnej krawędzi elewacji frontowej, jej gzymsu lub attyki a wysokością dachu</b>	1:2	
<b>geometria dachu i charakterystyczne cechy dachu (kąąt nachylenia, wysokość kalenicy i układ połaci dachowych)</b>	Dach dwuspadowy lub dwuspadowy naczółkowy o nachyleniu połaci 40°- 45° i niewielkim wysunięciu okapu kalenica zorientowana równolegle, rzadziej prostopadłe do frontu działki; pokrycie dachówką	
<b>poziom posadowienia parteru</b>	Parter < 30 cm	
<b>charakterystyczne elementy konstrukcyjne i zdobnicze</b>	Elewacje otynkowane, ozdobne opaski wokół otworów	
<b>charakterystyczne cechy elewacji budynków, w szczególności wielkość i proporcje otworów okiennych i drzwiowych oraz podcieni, kolorystyka, stosowane materiały, podział kwater okiennych i drzwiowych, procent przeszkleń elewacji</b>	Elewacja frontowa symetryczna, najczęściej 3 lub 5 - osiowa; drzwi wejściowe usytuowane centralnie w elewacji frontowej– na ogół bez ganku. Okna parteru pionowe, prostokątne	
<b>charakterystyczne cechy obiektów małej architektury i ogrodzeń, w szczególności:</b> a) gabaryty, b) detale architektoniczne, c) stosowane materiały	Ogrodzenie/plot: najczęściej ażurowe o pionowych sztachetach metalowych lub drewnianych	