



Audyt krajobrazowy województwa zachodniopomorskiego

LOKALNE FORMY ARCHITEKTONICZNE ZABUDOWY W OBRĘBIE KRAJOBRAZU PRIORYTETOWEGO

Nazwa krajobrazu: **Nadodrzańskie łąki: Widuchowa, Marwice, Krajnik**

Kod krajobrazu: **32-313.24-25**

Gmina: **Gryfino, Widuchowa**





Krzypnica

KOD KRAJOBRAZU: 32-313.24-25

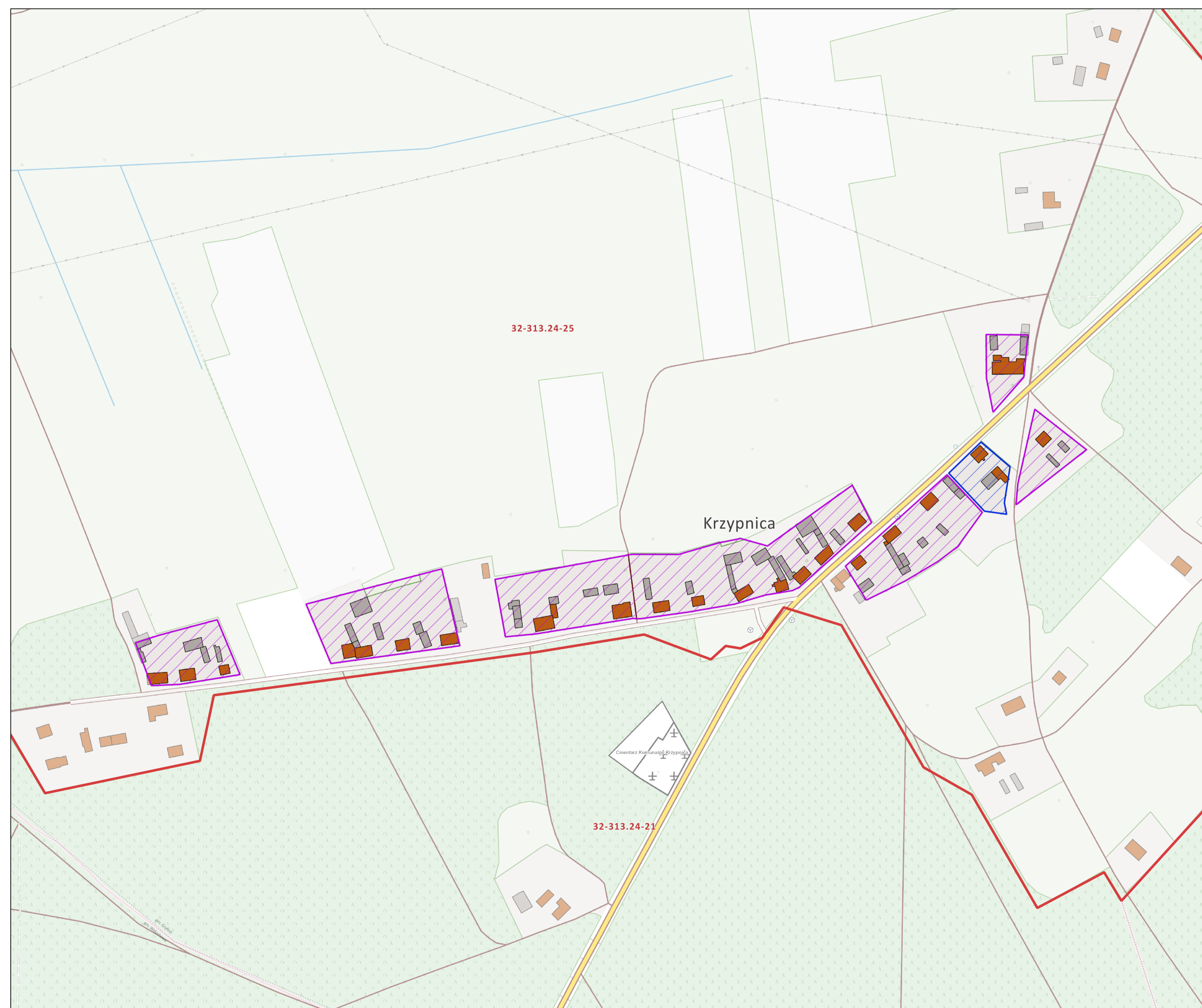
TYP I PODTYP KRAJOBRAZU: 2a. Bagienno-
łąkowe – głównie bezleśne. Z udziałem
ekstensywnie użytkowanych łąk.

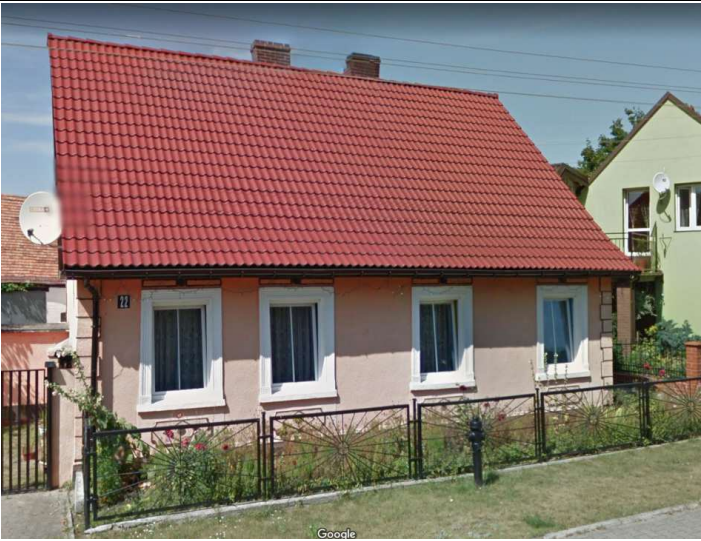
POŁOŻENIE ADMINISTRACYJNE: Gryfino

MEZOREGION: Dolina Dolnej Odry

Kategoria zabudowy



- MN1
- MN2
- krajobraz priorytetowy
- granica gminy



KOD KRAJOBRAZU / NAZWA	32-313.24-25 / Krzypnica MN1	
MIJSCOWOŚĆ	Krzypnica	
GMINA	Gryfino	
KATEGORIA ZABUDOWY (kod)	Krzypnica MN1	
Cecha charakterystyczna	Parametr lub zakresy graniczne parametru	Zdjęcie / rysunek
układ zabudowy, w tym linii zabudowy	Zabudowa przeważająco wolnostojąca; linia zabudowy równoległa do drogi; budynki gospodarcze zlokalizowane na tyłach budynków mieszkalnych – rzadziej po bokach; kalenice budynków mieszkalnych zorientowane równoległe do frontów działek	
forma budynku, w tym:		
wysokość zabudowy od średniego poziomu terenu przy głównym wejściu do budynku do kalenicy lub najwyższego punktu pokrycia dachu	6,5 m – 7,5 m	
gabaryty obiektów	Rzut obiektu wolnostojącego: prostokąt o szerokość dłuższej elewacji 10 m – 16 m, długość krótszej elewacji (bocznej) 7,5 m – 11 m; powierzchnia zabudowy działki nie jest cechą charakterystyczną	
wysokości górnej krawędzi elewacji frontowej, jej gzymsu lub attyki	2,3 m - 3 m	
proporcje pomiędzy wysokością górnej krawędzi elewacji frontowej, jej gzymsu lub attyki a wysokością dachu	2:3	

<p>geometria dachu i charakterystyczne cechy dachu (kąt nachylenia, wysokość kalenicy i układ połaci dachowych)</p>	<p>Dach dwuspadowy o nachyleniu połaci 40° - 45° i niewielkim wysunięciu okapu kalenica zorientowana równolegle do frontu działki pokrycie dachówką</p>
<p>poziom posadowienia parteru</p>	<p>Parter przy wejściu do budynku normalny < 30 cm</p>
<p>charakterystyczne elementy konstrukcyjne i zdobnicze</p>	<p>Elewacja o jednej płaszczyźnie, 4 – 5 osiowa, ceglana - tynkowana lub nie; ozdobne gzymsy na wysokości stropu nad parterem oraz ozdobne opaski otworów</p>
<p>charakterystyczne cechy elewacji budynków, w szczególności wielkość i proporcje otworów okiennych i drzwiowych oraz podcieni, kolorystyka, stosowane materiały, podział kwater okiennych i drzwiowych, procent przeszklenia elewacji</p>	<p>Elewację frontową cechuje rząd identycznych prostokątnych, pionowych okien o proporcji szerokości do wysokości – 1:2 lub 2:3; pomiędzy oknami usytuowane są drzwi wejściowe do budynku – bez ganku wejściowego</p>
<p>charakterystyczne cechy obiektów małej architektury i ogrodzeń, w szczególności: a) gabaryty, b) detale architektoniczne, c) stosowane materiały</p>	<p>Ogrodzenie/plot: ażurowe, drewniane lub metalowe ogrodzenie o pionowych sztachetach; słupki pomiędzy przęsłami metalowe lub murowane; w przypadku wystąpienia przedogródka - ogrodzenie niskie</p>



KOD KRAJOBRAZU / NAZWA	32-313.24-25 / Krzypnica MN2	
MIEJSCOWOŚĆ	Krzypnica	
GMINA	Gryfino	
KATEGORIA ZABUDOWY (kod)	Krzypnica MN2	
Cecha charakterystyczna	Parametr lub zakresy graniczne parametru	Zdjęcie / rysunek
układ zabudowy, w tym linii zabudowy	Zabudowa przeważająco wolnostojąca; linia zabudowy równoległa do drogi; budynki gospodarcze zlokalizowane na tyłach budynków mieszkalnych – rzadziej po bokach; kalenice budynków mieszkalnych zorientowane równoległe do frontów działek	
forma budynku, w tym:		
wysokość zabudowy od średniego poziomu terenu przy głównym wejściu do budynku do kalenicy lub najwyższego punktu pokrycia dachu	9,0 m – 10,0 m	
gabaryty obiektów	Rzut obiektu wolnostojącego: prostokąt o szerokość dłuższej elewacji 11 m – 12 m, długość krótszej elewacji (bocznej) 9,0 m – 11 m; powierzchnia zabudowy działki nie jest cechą charakterystyczną	
wysokości górnej krawędzi elewacji frontowej, jej gzymsu lub attyki	3,0 m – 3,5 m	
proporcje pomiędzy wysokością górnej krawędzi elewacji frontowej, jej gzymsu lub attyki a wysokością dachu	1:2	
geometria dachu i charakterystyczne cechy dachu (kąt nachylenia, wysokość kalenicy i układ połaci dachowych)	Dach mansardowy z naczółkami i centralnie usytuowaną lukarną krytą dachem dwuspadowym; wysunięcie okapu poza lico	

	<p>mur nie przekracza 20 cm; kalenica zorientowana równolegle do frontu działki pokrycie dachówką</p>	
<p>poziom posadowienia parteru</p>	<p>Parter przy wejściu do budynku normalny < 30 cm</p>	
<p>charakterystyczne elementy konstrukcyjne i zdobnicze</p>	<p>Elewacja o jednej płaszczyźnie, 4 – osiowa, ceglana - nietynkowana; ozdobne gzymsy na wysokości stropów oraz ozdobne opaski wokół otworów, boniowania; kamienna podmurówka</p>	
<p>charakterystyczne cechy elewacji budynków, w szczególności wielkość i proporcje otworów okiennych i drzwiowych oraz podcieni, kolorystyka, stosowane materiały, podział kwater okiennych i drzwiowych, procent przeszklenia elewacji</p>	<p>Elewację frontową cechuje rząd identycznych prostokątnych, pionowych okien; brak wejścia na elewacji frontowej; zlicowana z fasadą lukarna o trójkątnym szczycie</p>	
<p>charakterystyczne cechy obiektów małej architektury i ogrodzeń, w szczególności: a) gabaryty, b) detale architektoniczne, c) stosowane materiały</p>	<p>Ogrodzenie/plot: ażurowe, drewniane lub metalowe ogrodzenie o pionowych sztachetach; słupki pomiędzy przęsłami metalowe lub murowane; w przypadku wystąpienia przedogródka - ogrodzenie niskie</p>	



Marwice

KOD KRAJOBRAZU: 32-313.24-25

TYP I PODTYP KRAJOBRAZU: 2a. Bagienno-
łąkowe – głównie bezleśne. Z udziałem
ekstensywnie użytkowanych łąk.



POŁOŻENIE ADMINISTRACYJNE: Widuchowa

MEZOREGION: Dolina Dolnej Odry



Kategoria zabudowy

- MN1
- MN2
- krajobraz priorytetowy
- granica gminy



KOD KRAJOBRAZU / NAZWA	32-313.24-25 / Marwice MN1	
MIEJSCOWOŚĆ	Marwice	
GMINA	Widuchowa	
KATEGORIA ZABUDOWY (kod)	Marwice MN1	
Cecha charakterystyczna	Parametr lub zakresy graniczne parametru	Zdjęcie / rysunek
układ zabudowy, w tym linii zabudowy	Zabudowa wolnostojąca lub bliźniacza; linia zabudowy równoległa do drogi; budynki gospodarcze zlokalizowane są po bokach lub na tyłach budynków mieszkalnych	
forma budynku, w tym:		
wysokość zabudowy od średniego poziomu terenu przy głównym wejściu do budynku do kalenicy lub najwyższego punktu pokrycia dachu	7,0 m – 8,5 m	
gabaryty obiektów	Rzut obiektu: prostokąt o długości elewacji dłuższej/ kalenicowej 10 – 20 m (w zależności od liczby segmentów), długości elewacji krótszej/ szczytowej 8 – 12 m; procent zabudowy działki: 11% – 54%	
proporcje i kształt bryły (wysokość do szerokości)	1:1, 1:2	
wysokości górnej krawędzi elewacji frontowej, jej gzymsu lub attyki	2,5 m – 3 m	
proporcje pomiędzy wysokością górnej krawędzi elewacji frontowej, jej gzymsu lub attyki a wysokością dachu	1:1, 2:5	

<p>geometria dachu i charakterystyczne cechy dachu (kąt nachylenia, wysokość kalenicy i układ połaci dachowych)</p>	<p>Dach dwuspadowy o nachyleniu połaci 40° - 45° i niewielkim wysunięciu okapu kalenica zorientowana równolegle lub prostopadle do frontu działki; może wystąpić centralnie usytuowana lukarna o trójkątnym szczycie</p>	
<p>poziom posadowienia parteru</p>	<p>Parter normalny < 50 cm</p>	
<p>charakterystyczne elementy konstrukcyjne i zdobnicze</p>	<p>Mur ceglany – otynkowany z cegły licowej; ceglana lub kamienna podmurówka; ozdobne opaski wokół otworów i gzymsy</p>	
<p>charakterystyczne cechy elewacji budynków, w szczególności wielkość i proporcje otworów okiennych i drzwiowych oraz podcieni, kolorystyka, stosowane materiały, podział kwater okiennych i drzwiowych, procent przeszklenia elewacji</p>	<p>Okna pionowe, prostokątne</p>	
<p>charakterystyczne cechy obiektów małej architektury i ogrodzeń, w szczególności: a) gabaryty, b) detale architektoniczne, c) stosowane materiały</p>	<p>Ogrodzenie/płot: niskie, ażurowe , ogrodzenie w formie murowanych – ceglanych słupków i pionowych drewnianych sztachet na podmurówce; rzadziej żywopłot zamiast ogrodzenia</p>	

KOD KRAJOBRAZU / NAZWA	32-313.24-25 / Marwice MN2	
MIEJSCOWOŚĆ	Marwice	
GMINA	Widuchowa	
KATEGORIA ZABUDOWY (kod)	Marwice MN2	
Cecha charakterystyczna	Parametr lub zakresy graniczne parametru	Zdjęcie / rysunek
układ zabudowy, w tym linii zabudowy	Zabudowa wolnostojąca; linia zabudowy równoległa do drogi; budynki gospodarcze zlokalizowane są po bokach lub na tyłach budynków mieszkalnych	
forma budynku, w tym:		
wysokość zabudowy od średniego poziomu terenu przy głównym wejściu do budynku do kalenicy lub najwyższego punktu pokrycia dachu	7,0 m – 8,5 m	
gabaryty obiektów	Rzut obiektu: prostokąt o długości elewacji frontowej: 12m - 18m, powierzchnia zabudowy działki: ok. 11% - 38%	
proporcje i kształt bryły (wysokość do szerokości)	1:2	
wysokości górnej krawędzi elewacji frontowej, jej gzymsu lub attyki	3,5 m – 4,5 m	
proporcje pomiędzy wysokością górnej krawędzi elewacji frontowej, jej gzymsu lub attyki a wysokością dachu	1:1, 2:5	
geometria dachu i charakterystyczne cechy dachu (kąt nachylenia, wysokość kalenicy i układ połaci dachowych)	Dach dwuspadowy o nachyleniu połaci 35° - 40° i niewielkim wysunięciu okapu, kalenica zorientowana równolegle lub prostopadle do frontu działki	
poziom posadowienia parteru	Parter normalny < 50 cm	

<p>charakterystyczne elementy konstrukcyjne i zdobnicze</p>	<p>Mur ceglany – otynkowany lub nieotynkowany, wokół otworów okiennych i drzwiowych ozdobne obramowania, rząd małych okienek/blend w ścianie kolankowej nad oknami parteru</p>	
<p>charakterystyczne cechy elewacji budynków, w szczególności wielkość i proporcje otworów okiennych i drzwiowych oraz podcieni, kolorystyka, stosowane materiały, podział kwater okiennych i drzwiowych, procent przeszklenia elewacji</p>	<p>Okna prostokątne, pionowe o proporcji szerokości względem wysokości 1:2</p>	
<p>charakterystyczne cechy obiektów małej architektury i ogrodzeń, w szczególności: a) gabaryty, b) detale architektoniczne, c) stosowane materiały</p>	<p>Ogrodzenie/płot: niskie, ażurowe, ogrodzenie w formie murowanych – ceglanych słupków i pionowych drewnianych sztachet na podmurówce; rzadziej żywopłot zamiast ogrodzenia</p>	