



Regionalne Biuro
Gospodarki Przestrzennej
Województwa
Zachodniopomorskiego



AUDYT
KRAJOBRAZOWY
WOJEWÓDZTWA
ZACHODNIOPOMORSKIEGO



Audyt krajobrazowy województwa zachodniopomorskiego

LOKALNE FORMY ARCHITEKTONICZNE ZABUDOWY W OBRĘBIE KRAJOBRAZU PRIORYTETOWEGO

Nazwa krajobrazu: **Bielinek, Puszcza Piaskowa**

Kod krajobrazu: **32-314.41-120**

Gmina: **Cedynia**



Fundusze
Europejskie
Program Regionalny



Rzeczpospolita
Polska



Unia Europejska
Europejski Fundusz
Rozwoju Regionalnego





Bielinek

KOD KRAJOBRAZU: 32-314.41-120

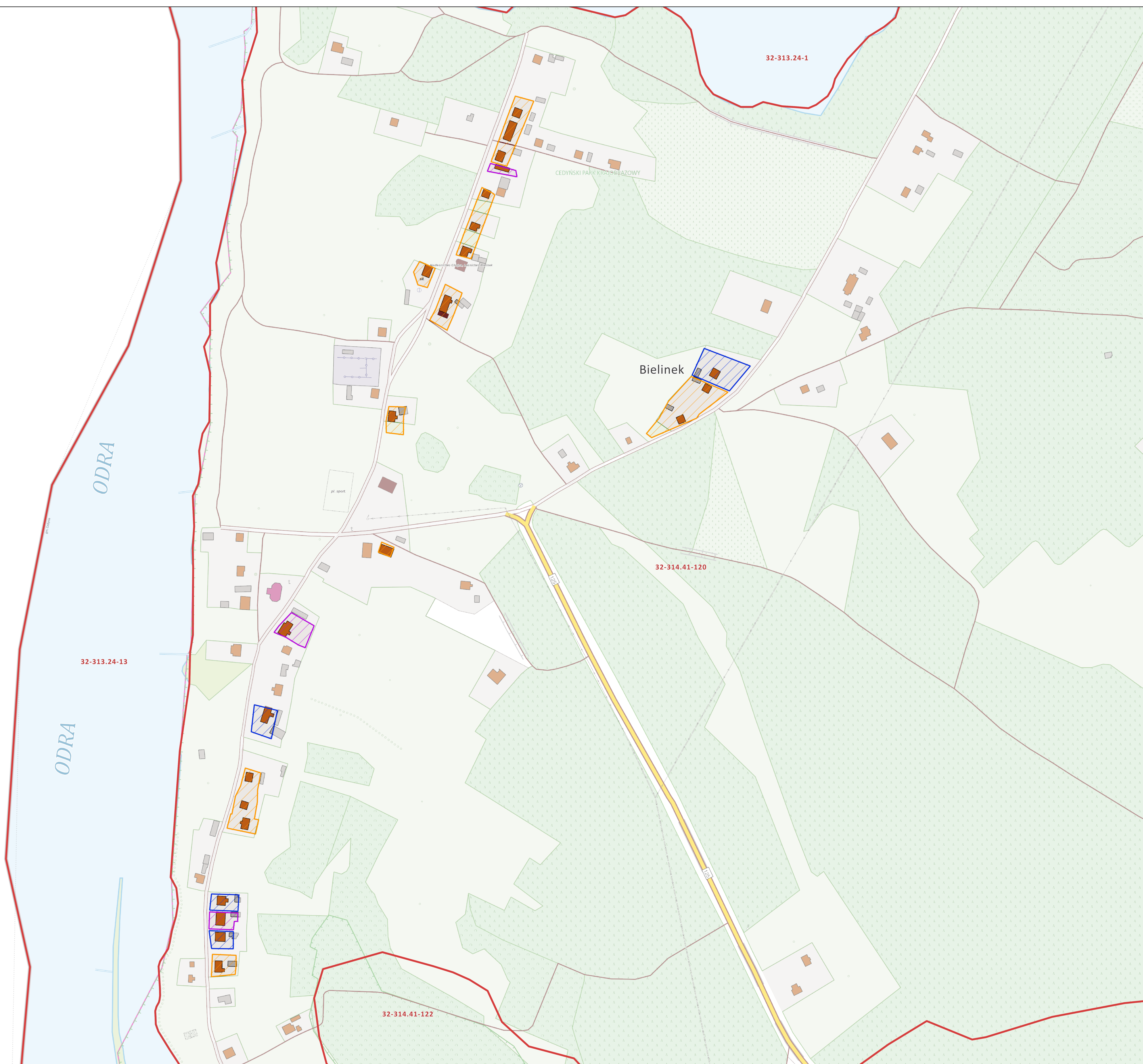
TYP I PODTYP KRAJOBRAZU: 3a. Leśne. Z przewagą siedlisk borowych.



POŁOŻENIE ADMINISTRACYJNE: Cedynia

MEZOREGION: Pojezierze Myśliborskie



Kategoria zabudowy


- MN1
- MN2
- MN3
- krajobraz priorytetowy
- granica gminy





KOD KRAJOBRAZU / NAZWA	32-314.41-120 / Bielinek MN1	
MIEJSCOWOŚĆ	Bielinek	
GMINA	Cedynia	
KATEGORIA ZABUDOWY (kod)	Bielinek MN1	
Cecha charakterystyczna	Parametr lub zakresy graniczne parametru	Zdjęcie / rysunek
układ zabudowy, w tym linii zabudowy	Rozległa wieś, o dość nieregularnej zabudowie; linia zabudowy równoległa do drogi, budynki mieszkalne usytuowane zazwyczaj kalenicowo względem frontu działki; budynki gospodarcze na tyłach lub po bokach zabudowy mieszkalnej; zabudowa wolnostojąca, rzadziej szeregowa	
forma budynku, w tym:		
wysokość zabudowy od średniego poziomu terenu przy głównym wejściu do budynku do kalenicy lub najwyższego punktu pokrycia dachu	8,0 m – 9,5 m	
gabaryty obiektów	Rzut obiektu: prostokąt, długość elewacji kalenicowej: 14 - 17 m, długość elewacji szczytowej: 8 - 11 m; powierzchnia zabudowy działki nie jest cechą charakterystyczną	
proporcje i kształt bryły (wysokość do szerokości)	1:2	
wysokości górnej krawędzi elewacji frontowej, jej gzymsu lub attyki	4,0 m – 5,0 m	

<p>proporcje pomiędzy wysokością górnej krawędzi elewacji frontowej, jej gzymsu lub atyki a wysokością dachu</p>	<p>1:1, 5:4</p>	
<p>geometria dachu i charakterystyczne cechy dachu (kąt nachylenia, wysokość kalenicy i układ połaci dachowych)</p>	<p>Dach dwuspadowy prosty o nachyleniu połaci 35° - 45°, bez lukarn w połaci frontowej; kalenica zorientowana równolegle lub rzadziej prostopadle do frontu działki, pokrycie dachówką</p>	
<p>poziom posadowienia parteru</p>	<p>Parter < 50 cm</p>	
<p>charakterystyczne elementy konstrukcyjne i zdobnicze</p>	<p>Elewacja otynkowana, często gzyms na wysokości stropu nad parterem, może wystąpić ceglana lub kamienna podmurówka</p>	
<p>charakterystyczne cechy elewacji budynków, w szczególności wielkość i proporcje otworów okiennych i drzwiowych oraz podcieni, kolorystyka, stosowane materiały, podział kwater okiennych i drzwiowych, procent przeszklenia elewacji</p>	<p>Elewację frontową pierwotnie cechował rząd identycznych, pionowych prostokątnych okien, a nad każdym z nich małe okienko/ blenda w ścianie kolankowej poddasza</p>	
<p>charakterystyczne cechy obiektów małej architektury i ogrodzeń, w szczególności: a) gabaryty, b) detale architektoniczne, c) stosowane materiały</p>	<p>Ogrodzenie/płot: ażurowe, drewniane lub metalowe ogrodzenie o pionowych sztachetach; słupki pomiędzy przęsłami murowane lub metalowe; w przypadku wystąpienia przedogródka - ogrodzenie niskie</p>	

KOD KRAJOBRAZU / NAZWA	32-314.41-120 / Bielinek MN2	
MIEJSCOWOŚĆ	Bielinek	
GMINA	Cedynia	
KATEGORIA ZABUDOWY (kod)	Bielinek MN2	
Cecha charakterystyczna	Parametr lub zakresy graniczne parametru	Zdjęcie / rysunek
układ zabudowy, w tym linii zabudowy	Rozległa wieś, o dość nieregularnej zabudowie; linia zabudowy równoległa do drogi, budynki mieszkalne usytuowane zazwyczaj kalenicowo względem frontu działki; budynki gospodarcze na tyłach lub po bokach zabudowy mieszkalnej; zabudowa wolnostojąca, rzadziej szeregowa	
forma budynku, w tym:		
wysokość zabudowy od średniego poziomu terenu przy głównym wejściu do budynku do kalenicy lub najwyższego punktu pokrycia dachu	7,5 m – 9,0 m	
gabaryty obiektów	Rzut obiektu: prostokąt lub prostokąt z ryzalitem, długość elewacji kalenicowej: 10 - 13 m, długość elewacji szczytowej: 8 - 13 m; powierzchnia zabudowy działki nie jest cechą charakterystyczną	
proporcje i kształt bryły (wysokość do szerokości)	2:3	
wysokości górnej krawędzi elewacji frontowej, jej gzymsu lub attyki	2,5 m – 4,0 m	

<p>proporcje pomiędzy wysokością górnej krawędzi elewacji frontowej, jej gzymsu lub attyki a wysokością dachu</p>	<p>1:2, 1:1</p>	
<p>geometria dachu i charakterystyczne cechy dachu (kąt nachylenia, wysokość kalenicy i układ połaci dachowych)</p>	<p>Dach dwuspadowy prosty o nachyleniu połaci 40° - 45°, w połaci frontowej nadbudowa ryzalitu lub lukarna w formie wystawki zlicowanej z elewacją, kryta dachem dwu lub wielospadowym; kalenica zorientowana równoległe do frontu działki, pokrycie dachówką</p>	
<p>poziom posadowienia parteru</p>	<p>Parter < 100 cm</p>	
<p>charakterystyczne elementy konstrukcyjne i zdobnicze</p>	<p>Elewacja otynkowana, może wystąpić ceglana lub kamienna podmurówka</p>	
<p>charakterystyczne cechy elewacji budynków, w szczególności wielkość i proporcje otworów okiennych i drzwiowych oraz podcieni, kolorystyka, stosowane materiały, podział kwater okiennych i drzwiowych, procent przeszklenia elewacji</p>	<p>Elewację frontową cechuje centralnie usytuowany ryzalit (rzadziej skrajnie) lub wystawka w centralnej części fasady, okna pionowe, prostokątne</p>	
<p>charakterystyczne cechy obiektów małej architektury i ogrodzeń, w szczególności: a) gabaryty, b) detale architektoniczne, c) stosowane materiały</p>	<p>Ogrodzenie/płot: ażurowe, drewniane lub metalowe ogrodzenie o pionowych sztachetach; w przypadku wystąpienia przedogrodka - ogrodzenie niskie</p>	

KOD KRAJOBRAZU / NAZWA	32-314.41-120 / Bielinek MN3	
MIEJSCOWOŚĆ	Bielinek	
GMINA	Cedynia	
KATEGORIA ZABUDOWY (kod)	Bielinek MN3	
Cecha charakterystyczna	Parametr lub zakresy graniczne parametru	Zdjęcie / rysunek
układ zabudowy, w tym linii zabudowy	Rozległa wieś, o dość nieregularnej zabudowie; linia zabudowy równoległa do drogi, budynki mieszkalne usytuowane zazwyczaj kalenicowo względem frontu działki; budynki gospodarcze na tyłach lub po bokach zabudowy mieszkalnej; zabudowa wolnostojąca, rzadziej szeregowa	
forma budynku, w tym:		
wysokość zabudowy od średniego poziomu terenu przy głównym wejściu do budynku do kalenicy lub najwyższego punktu pokrycia dachu	7,0 m – 8,5 m	
gabaryty obiektów	Rzut obiektu: prostokąt, zabudowa wolnostojąca lub szeregowa, długość elewacji kalenicowej (w zależności od liczby segmentów): 8 - 24 m, długość elewacji szczytowej: 8 - 10 m; powierzchnia zabudowy działki nie jest cechą charakterystyczną	
proporcje i kształt bryły (wysokość do szerokości)		
wysokości górnej krawędzi elewacji frontowej, jej gzymsu lub attyki	2,5 m – 3,5 m	

proporcje pomiędzy wysokością górnej krawędzi elewacji frontowej, jej gzymsu lub attyki a wysokością dachu	1:1, 2:3	
geometria dachu i charakterystyczne cechy dachu (kąąt nachylenia, wysokość kalenicy i układ połaci dachowych)	Dach dwuspadowy prosty o nachyleniu połaci 40° - 45°, brak lukarn w połaci frontowej; kalenica zorientowana równoległe do frontu działki, pokrycie dachówką	
poziom posadowienia parteru	Parter < 100 cm	
charakterystyczne elementy konstrukcyjne i zdobnicze	Elewacja otynkowana lub ceglana nieotynkowana, często kamienna podmurówka	
charakterystyczne cechy elewacji budynków, w szczególności wielkość i proporcje otworów okiennych i drzwiowych oraz podcieni, kolorystyka, stosowane materiały, podział kwater okiennych i drzwiowych, procent przeszklenia elewacji	Wejście najczęściej w elewacji frontowej, zazwyczaj bez ganku (ewentualnie z lekkim, drewnianym, ażurowym gankiem)	
charakterystyczne cechy obiektów małej architektury i ogrodzeń, w szczególności: a) gabaryty, b) detale architektoniczne, c) stosowane materiały	Ogrodzenie/plot: ażurowe, drewniane lub metalowe ogrodzenie o pionowych sztachetach; słupki pomiędzy przęsłami murowane lub metalowe; w przypadku wystąpienia przedogródka - ogrodzenie niskie	