



## Audyt krajobrazowy województwa zachodniopomorskiego

### LOKALNE FORMY ARCHITEKTONICZNE ZABUDOWY W OBRĘBIE KRAJOBRAZU PRIORYTETOWEGO

Nazwa krajobrazu: **Krajobraz wiejski wokół wsi Zwierzynek i Mieszewo**

Kod krajobrazu: **32-314.43-41**

Gmina: **Węgorzyno**





gmina Węgorzyno



### Mieszewo

**KOD KRAJOBRAZU:** 32-314.43-41

**TYP I PODTYP KRAJOBRAZU:** 6b. Wiejskie. Z przewagą wstęgowo ułożonych zespołów niewielkich pól ornyc, łąk i pastwisk.

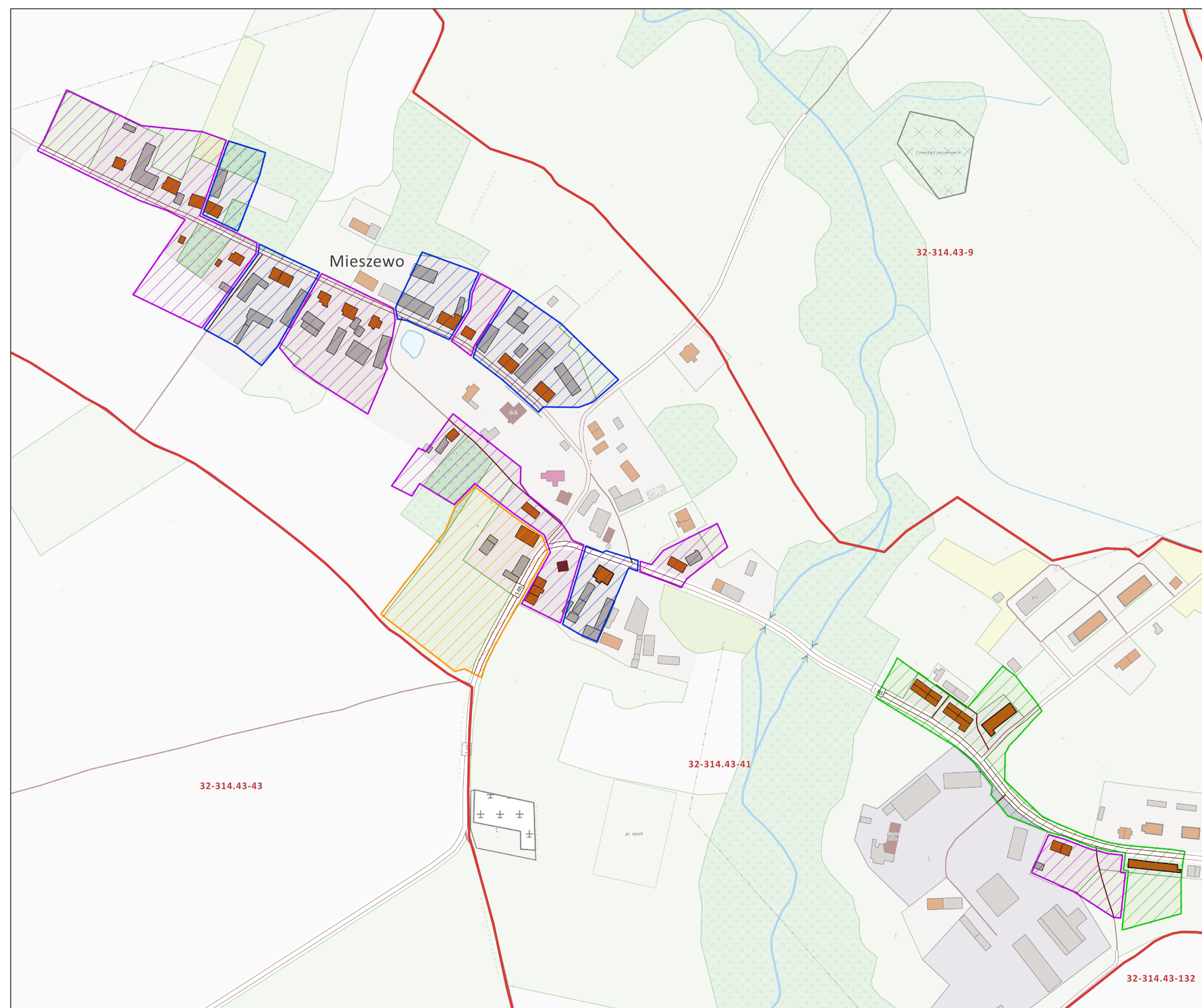
**POŁOŻENIE ADMINISTRACYJNE:** Węgorzyno


**MEZOREGION:** Pojezierze Ińskie

### Kategoria zabudowy

- MN1
- MN2
- MN3
- MN4
- krajobraz priorytetowy
- granica gminy



0 50 100 m



<b>KOD KRAJOBRAZU / kategoria zabudowy</b>	32-314.43-41/ Mieszewo MN1	
<b>MIEJSCOWOŚĆ</b>	Mieszewo	
<b>GMINA</b>	Węgorzyno	
<b>KATEGORIA ZABUDOWY</b>	Mieszewo MN1	
<b>Cecha charakterystyczna</b>	<b>Parametr lub zakresy graniczne parametru</b>	<b>Zdjęcie / rysunek</b>
<b>układ zabudowy, w tym linii zabudowy</b>	<p>Budynki mieszkalne, jednorodzinne, wolnostojące i szeregowe, w układzie kalenicowym lub szczytowym.</p> <p>Odległość linii zabudowy od granicy frontowej 1 – 9 m.</p>	

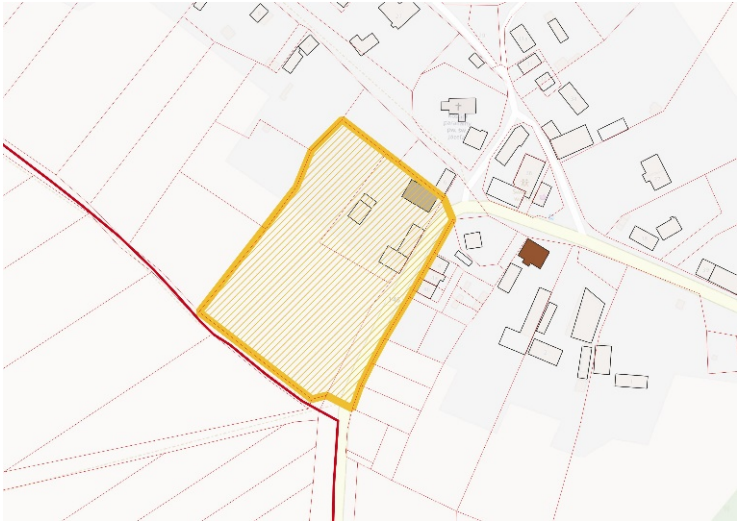

<b>forma budynku, w tym:</b>	
<b>wysokość zabudowy</b> od średniego poziomu terenu przy głównym wejściu do budynku do kalenicy lub najwyższego punktu pokrycia dachu	Budynek dwukondygnacyjny, druga kondygnacja w dachu. 6,5 – 8,5 m
<b>gabaryty obiektów</b>	Powierzchnia zabudowy: Od 3 – 35%  Szerokość elewacji frontowej (dla pojedynczego segmentu): 8,5 – 13 m
<b>proporcje i kształt bryły</b> proporcje wysokość do szerokości	Budynek oparty na rzucie zbliżonym do kwadratu, budynki szeregowe stanowią wielokrotność rzutu (i wymiarów) podstawowego, elewacje płaskie. Od 1:1 do 1:1,3 (proporcja dla pojedynczego segmentu lub budynku wolnostojącego)
<b>wysokość górnej krawędzi elewacji frontowej, jej gzymsu lub attyki</b>	3 – 3,5 m
<b>geometria dachu i charakterystyczne cechy dachu (kąt nachylenia, wysokość kalenicy i układ połaci dachowych)</b>	Dachy dwuspadowe bez naczółków, charakterystyczne lukarny z dachem jednospadowym o nachyleniu połaci do 10°. Nachylenie głównej połaci dachu 42 - 45°
<b>poziom posadowienia parteru</b>	0,5 m
<b>charakterystyczne elementy konstrukcyjne i zdobnicze</b>	Elewacje tynkowane gładkie, charakterystyczne białe, płaskie opaski okienne i drzwiowe, gzyms z kamieni polnych zwieńczony pasem cegły ułożonej wozówka na sztorc (widoczna główka), gzyms podokapowy tynkowany lub ceglany,
<b>charakterystyczne cechy elewacji budynków, w szczególności wielkość i proporcje otworów okiennych i drzwiowych oraz podcieni, kolorystyka, stosowane materiały, podział kwater okiennych i drzwiowych, procent przeszklenia elewacji</b>	Białe, płaskie opaski okienne i drzwiowe.



<b>KOD KRAJOBRAZU / kategoria zabudowy</b>	32-314.43-41/ Mieszewo MN2	
<b>MIEJSCOWOŚĆ</b>	Mieszewo	
<b>GMINA</b>	Węgorzyno	
<b>KATEGORIA ZABUDOWY</b>	Mieszewo MN2	
<b>Cecha charakterystyczna</b>	<b>Parametr lub zakresy graniczne parametru</b>	<b>Zdjęcie / rysunek</b>
<b>układ zabudowy, w tym linii zabudowy</b>	<p>Budynki mieszkalne, jednorodzinne, wolnostojące i szeregowe, w układzie kalenicowym.</p> <p>Typ zagrody: <i>podwórze za domem</i>: budynek mieszkalny w układzie kalenicowym w pierwszej linii zabudowy, budynek gospodarczy w układzie szczytowym do drogi głównej, drugi równoległe do budynku mieszkalnego oba tworzą podwórze za domem.</p> <p>Odległość linii zabudowy od frontu działki 2 – 3 m.</p>	 



<b>forma budynku, w tym:</b>	
<b>wysokość zabudowy</b> od średniego poziomu terenu przy głównym wejściu do budynku do kalenicy lub najwyższego punktu pokrycia dachu	Budynek dwukondygnacyjny, druga kondygnacja w dachu. 8,5 – 9,5 m
<b>gabaryty obiektów</b>	Powierzchnia zabudowy: Od 3 – 8%  Szerokość elewacji frontowej: 17 – 17,5 m
<b>proporcje i kształt bryły</b> proporcje wysokość do szerokości	Budynek oparty na rzucie zbliżonym do kwadratu, elewacje z akcentowanym wejściem na osi budynku (ganek lub nadbudowa) i schodami zewnętrznymi. Od 1:1,3 do 1:1,6
<b>wysokość górnej krawędzi elewacji frontowej, jej gzymsu lub attyki</b>	4,5 m
<b>geometria dachu i charakterystyczne cechy dachu (kąt nachylenia, wysokość kalenicy i układ połaci dachowych)</b>	Dachy dwuspadowe bez naczółków, charakterystyczne nadbudowy z dachem dwuspadowym o nachyleniu połaci ok 40°. Nachylenie głównej połaci dachu 40 - 43°
<b>poziom posadowienia parteru</b>	0,6 – 1,0 m
<b>charakterystyczne elementy konstrukcyjne i zdobnicze</b>	Wejście główne akcentowane gankiem lub portalem oraz schodami zewnętrznymi z podestem na zewnątrz budynku. Na elewacji frontowej gzyms między kondygnacyjny i podokapowy, cokół kamienny. Opaski okienne i/lub elementy ozdobne nad oknami parteru. Elewacja szczytowa płaska, bez zdobień.



<b>KOD KRAJOBRAZU / kategoria zabudowy</b>	32-314.43-41/ Mieszewo MN3	
<b>MIJSCOWOŚĆ</b>	Mieszewo	
<b>GMINA</b>	Węgorzyno	
<b>KATEGORIA ZABUDOWY</b>	Mieszewo MN3	
<b>Cecha charakterystyczna</b>	<b>Parametr lub zakresy graniczne parametru</b>	<b>Zdjęcie / rysunek</b>
<b>układ zabudowy, w tym linii zabudowy</b>	<p>Budynek mieszkalny, jednorodzinny, wolnostojący, w układzie szczytowym. Wejście do budynku od frontu.</p> <p>Budynki gospodarcze w układzie podwórza przed domem, dwa budynki w układzie kalenicowym do ulicy – budynek mieszkalny zamyka podwórze.</p> <p>Odległość linii zabudowy od frontu działki 3-3,5 m.</p>	 

<b>forma budynku, w tym:</b>	
<b>wysokość zabudowy</b> od średniego poziomu terenu przy głównym wejściu do budynku do kalenicy lub najwyższego punktu pokrycia dachu	Budynek dwukondygnacyjny, druga kondygnacja w dachu. Od 8 -9 m
<b>gabaryty obiektów</b>	Powierzchnia zabudowy: Do 15 % pow. działki  Szerokość elewacji frontowej: 18 – 19 m.
<b>proporcje i kształt bryły</b> proporcje wysokość do szerokości	Budynek na rzucie zwartego prostokąta. 1:2 – 1:2,2
<b>wysokość górnej krawędzi elewacji frontowej, jej gzymsu lub attyki</b>	3 – 4 m
<b>geometria dachu i charakterystyczne cechy dachu (kąt nachylenia, wysokość kalenicy i układ połaci dachowych)</b>	Dachy dwuspadowe bez naczółków; Charakterystyczna nadbudowa w osi budynku, przykryta dachem mansardowym dwuspadowym (kąt nachylenia połaci: 80 i 30°) Kąt nachylenia głównej połaci 40-43°
<b>poziom posadowienia parteru</b>	0,3 – 0,6 m
<b>charakterystyczne elementy konstrukcyjne i zdobnicze</b>	Elewacja tynkowana gładka, w osi elewacji frontowej nadbudowa i wejście główne do budynku.



<b>KOD KRAJOBRAZU / kategoria zabudowy</b>	32-314.43-41/ Mieszewo MN4	
<b>MIEJSCOWOŚĆ</b>	Mieszewo	
<b>GMINA</b>	Węgorzyno	
<b>KATEGORIA ZABUDOWY</b>	Mieszewo MN4	
<b>Cecha charakterystyczna</b>	<b>Parametr lub zakresy graniczne parametru</b>	<b>Zdjęcie / rysunek</b>
<b>układ zabudowy, w tym linii zabudowy</b>	<p>Budynki mieszkalne, jednorodzinne, wolnostojące, bliźniacze bądź szeregowe w układzie kalenicowym lub szczytowym.</p> <p>Odległość linii zabudowy od granicy frontowej 5 – 9 m</p>	 

<b>forma budynku, w tym:</b>	
<b>wysokość zabudowy</b> od średniego poziomu terenu przy głównym wejściu do budynku do kalenicy lub najwyższego punktu pokrycia dachu	Budynek dwukondygnacyjny, druga kondygnacja w dachu. Od 7 - 9 m
<b>gabaryty obiektów</b>	Powierzchnia zabudowy: do 25 % pow. działki  szerokość elewacji frontowej (dla pojedynczego segmentu): 12 – 13 m
<b>proporcje i kształt bryły</b> proporcje wysokość do szerokości	Budynek oparty na rzucie prostokąta, zwielokrotnionego w przypadku zabudowy szeregowej bądź bliźniaczej, elewacje płaskie. 1:1,2 do 1:2 – dla budynku jednorodzinnego bądź jednego segmentu
<b>wysokość górnej krawędzi elewacji frontowej, jej gzymsu lub attyki</b>	3 – 4 m
<b>geometria dachu i charakterystyczne cechy dachu (kąt nachylenia, wysokość kalenicy i układ połaci dachowych)</b>	Dachy dwuspadowe bez naczółków; Kat nachylenia 40-45°
<b>poziom posadowienia parteru</b>	0,4 – 1,2 m





gmina Węgorzyno



### Zwierzynek

**KOD KRAJOBRAZU:** 32-314.43-41

**TYP I PODTYP KRAJOBRAZU:** 6b. Wiejskie. Z przewagą wstęgowo ułożonych zespołów niewielkich pól ornych, łąk i pastwisk.

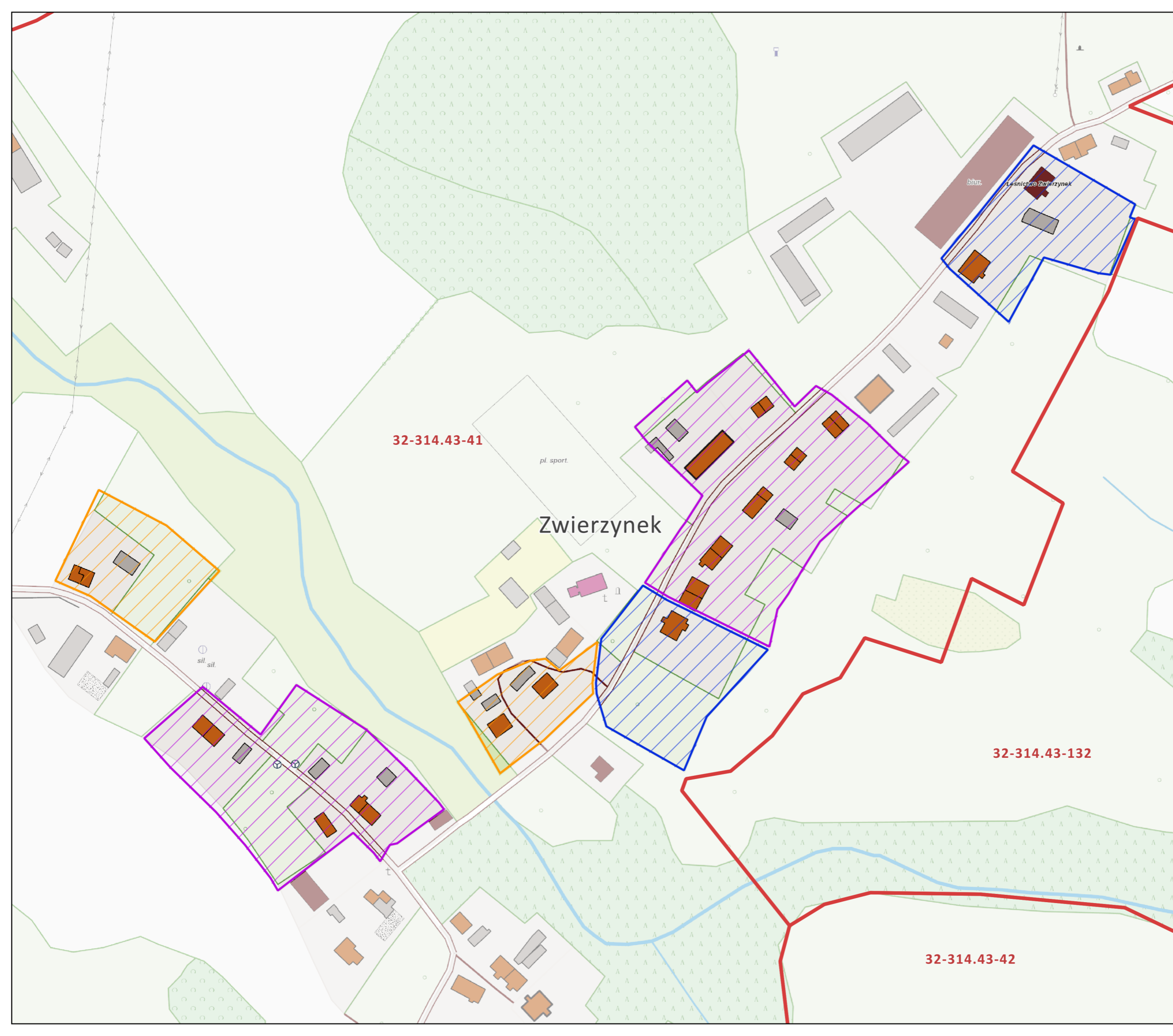
**POŁOŻENIE ADMINISTRACYJNE:** Węgorzyno

**MEZOREGION:** Pojezierze Ińskie

### Kategoria zabudowy

-  MN1
-  MN2
-  MN3
-  krajobraz priorytetowy
-  granica gminy

0 50 100 m




32-314.43-41

Zwierzynek



32-314.43-132

32-314.43-42

<b>KOD KRAJOBRAZU / kategoria zabudowy</b>	32-314.43-41/ Zwierzynek MN1	
<b>MIEJSCOWOŚĆ</b>	Zwierzynek	
<b>GMINA</b>	Węgorzyno	
<b>KATEGORIA ZABUDOWY</b>	Zwierzynek MN1	
<b>Cecha charakterystyczna</b>	<b>Parametr lub zakresy graniczne parametru</b>	<b>Zdjęcie / rysunek</b>
<b>układ zabudowy, w tym linii zabudowy</b>	<p>Budynki mieszkalne, jednorodzinne, wolnostojące, bliźniacze i szeregowe, w układzie kalenicowym z wyraźnie zachowana linia zabudowy.</p> <p>W zachodniej części wsi charakterystyczny układ budynków gospodarczych szczytem do drogi.</p> <p>Odległość linii zabudowy od granicy frontowej 2 – 9 m.</p>	

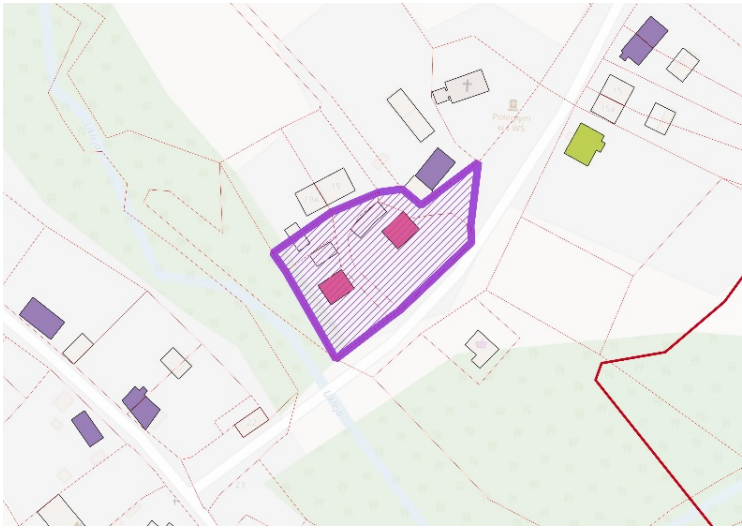

<b>forma budynku, w tym:</b>	
<b>wysokość zabudowy</b> od średniego poziomu terenu przy głównym wejściu do budynku do kalenicy lub najwyższego punktu pokrycia dachu	Budynek dwukondygnacyjny, druga kondygnacja w dachu. 7,5 – 9,5 m
<b>gabaryty obiektów</b>	Powierzchnia zabudowy: Od 4 – 10%  Szerokość elewacji frontowej (dla pojedynczego segmentu): 5,5 – 6,5 m
<b>proporcje i kształt bryły</b> proporcje wysokość do szerokości	Budynek (pojedynczy segment) oparty na rzucie prostokąta, budynki szeregowe stanowią wielokrotność rzutu (i wymiarów) podstawowego, elewacje płaskie. Od 1:0,6 do 1:1 (proporcja dla pojedynczego segmentu lub budynku wolnostojącego)
<b>wysokość górnej krawędzi elewacji frontowej, jej gzymsu lub attyki</b>	2,5 – 3 m
<b>geometria dachu i charakterystyczne cechy dachu (kąt nachylenia, wysokość kalenicy i układ połaci dachowych)</b>	Dachy dwuspadowe bez naczółków, nachylenie połaci dachowej 40 - 45°
<b>poziom posadowienia parteru</b>	0,3 m



<b>KOD KRAJOBRAZU / kategoria zabudowy</b>	32-314.43-41/ Zwierzynek MN2	
<b>MIJSCOWOŚĆ</b>	Zwierzynek	
<b>GMINA</b>	Węgorzyno	
<b>KATEGORIA ZABUDOWY</b>	Zwierzynek MN2	
<b>Cecha charakterystyczna</b>	<b>Parametr lub zakresy graniczne parametru</b>	<b>Zdjęcie / rysunek</b>
<b>układ zabudowy, w tym linii zabudowy</b>	<p>Budynki mieszkalne, jednorodzinne, wolnostojące w układzie kalenicowym.</p> <p>Odległość linii zabudowy od granicy frontowej 3,5 – 5 m.</p>	 

<b>forma budynku, w tym:</b>	
<b>wysokość zabudowy</b> od średniego poziomu terenu przy głównym wejściu do budynku do kalenicy lub najwyższego punktu pokrycia dachu	Budynek dwukondygnacyjny, druga kondygnacja w dachu. 9 – 10 m
<b>gabaryty obiektów</b>	Powierzchnia zabudowy: 5 do 15 % pow. Działki  Szerokość elewacji frontowej: 14 – 15,5 m
<b>proporcje i kształt bryły</b> proporcje wysokość do szerokości	Budynki na rzucie zwartego prostokąta z wejściem w osi budynku podkreślonym schodami zewnętrznymi. 1:1,5
<b>wysokość górnej krawędzi elewacji frontowej, jej gzymsu lub attyki</b>	4,5 m
<b>geometria dachu i charakterystyczne cechy dachu (kąt nachylenia, wysokość kalenicy i układ połaci dachowych)</b>	Dach dwuspadowy bez naczółków. Kat nachylenia połaci głównej 40° do 43°
<b>poziom posadowienia parteru</b>	0,8 – 1,2 m
<b>charakterystyczne elementy konstrukcyjne i zdobnicze</b>	Wejście główne akcentowane gankiem lub portalem oraz schodami zewnętrznymi z podestem na zewnątrz budynku.
<b>charakterystyczne cechy elewacji budynków, w szczególności wielkość i proporcje otworów okiennych i drzwiowych oraz podcieni, kolorystyka, stosowane materiały, podział kwater okiennych i drzwiowych, procent przeszklenia elewacji</b>	Charakterystyczne, podwójne, otwory okienne doświetlające poziom poddasza, pierwotnie umieszczone w osi okien parteru. Na elewacji frontowej gzyms między kondygnacyjny i podokapowy, cokół kamienny. Opaski okienne i/lub elementy ozdobne nad oknami parteru. Elewacja szczytowa płaska, bez zdobień.



<b>KOD KRAJOBRAZU / kategoria zabudowy</b>	32-314.43-41/ Zwierzynek MN3	
<b>MIJSCOWOŚĆ</b>	Zwierzynek	
<b>GMINA</b>	Węgorzyno	
<b>KATEGORIA ZABUDOWY</b>	Zwierzynek MN3	
<b>Cecha charakterystyczna</b>	<b>Parametr lub zakresy graniczne parametru</b>	<b>Zdjęcie / rysunek</b>
<b>układ zabudowy, w tym linii zabudowy</b>	<p>Budynki mieszkalne, jednorodzinne, wolnostojące w układzie kalenicowym.  Odległość linii zabudowy od granicy frontowej – 15 m.</p>	 

<b>forma budynku, w tym:</b>	
<b>wysokość zabudowy</b> od średniego poziomu terenu przy głównym wejściu do budynku do kalenicy lub najwyższego punktu pokrycia dachu	Budynek dwukondygnacyjny, druga kondygnacja w dachu. 8,5 - 9m
<b>gabaryty obiektów</b>	Powierzchnia zabudowy: 8 do 15 % pow. działki  Szerokość elewacji frontowej: 11 – 12 m
<b>proporcje i kształt bryły</b> proporcje wysokość do szerokości	Budynki na rzucie zwartego prostokąta. 1:1
<b>wysokość górnej krawędzi elewacji frontowej, jej gzymsu lub attyki</b>	3 m
<b>geometria dachu i charakterystyczne cechy dachu (kąt nachylenia, wysokość kalenicy i układ połaci dachowych)</b>	Dach dwuspadowy bez naczółków. Kat nachylenia połaci głównej 40° do 45°
<b>poziom posadowienia parteru</b>	0,3 m
<b>charakterystyczne elementy konstrukcyjne i zdobnicze</b>	Elewacja ceglana z widocznymi przemurowaniami nadproży odcinkowych, nad otworami okiennymi i drzwiowymi, murowane parapety. Ozdobne zakończenie cokołu (kamiennego), ozdobne przemurowanie (gzyms) pod okapem

