



## Audyt krajobrazowy województwa zachodniopomorskiego

### LOKALNE FORMY ARCHITEKTONICZNE ZABUDOWY W OBRĘBIE KRAJOBRAZU PRIORYTETOWEGO

Nazwa krajobrazu: **Kompleks użytków zielonych z miejscowością  
Ostrowice**

Kod krajobrazu: **32-314.45-166**

Gmina: **Drawsko Pomorskie, Połczyn-Zdrój, Złocieniec**





gmina Drawsko Pomorskie



### Ostrowice

**KOD KRAJOBRAZU:** 32-314.45-166

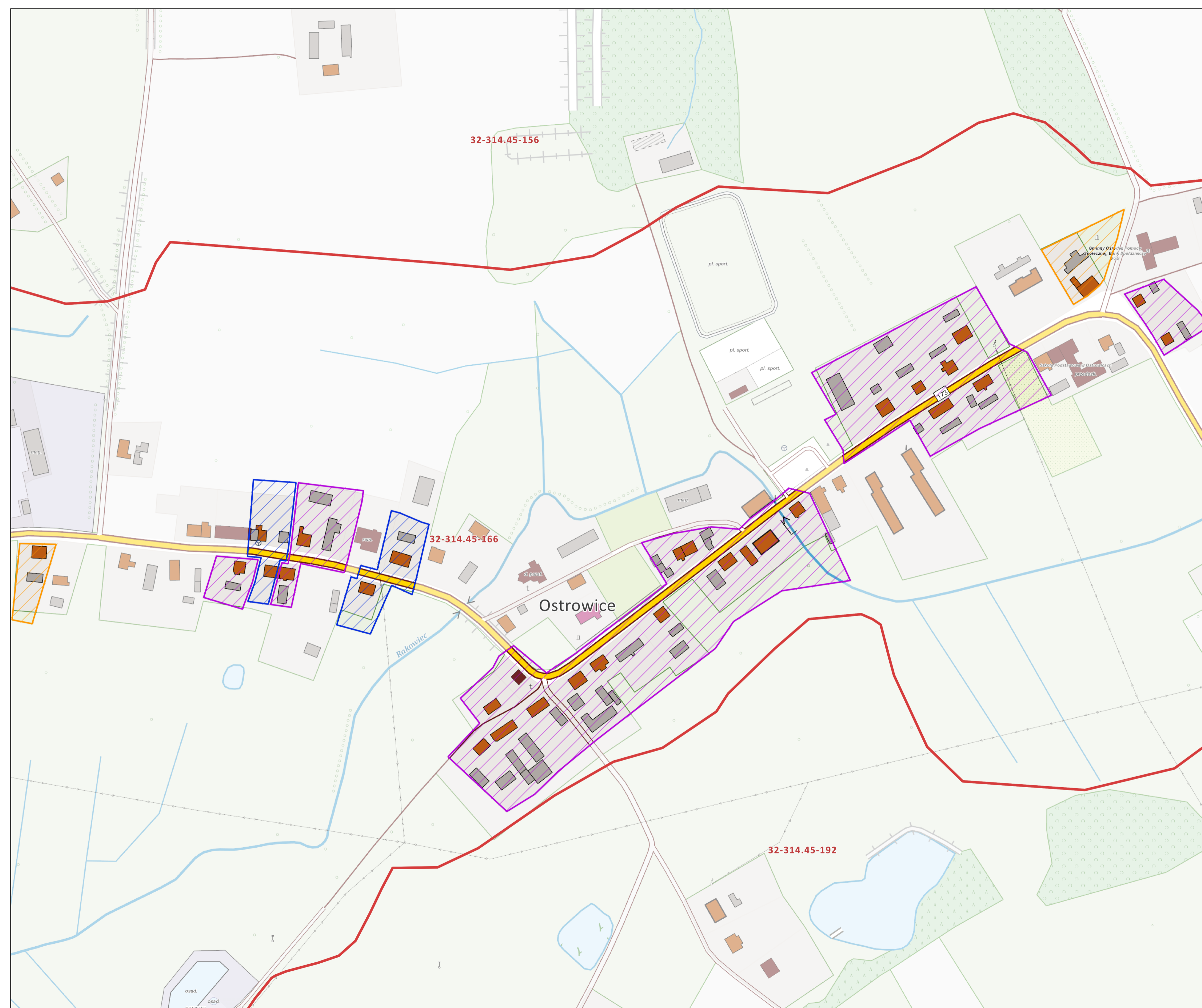
**TYP I PODTYP KRAJOBRAZU:** 2a. Bagienno-  
łąkowe – głównie bezleśne. Z udziałem  
ekstensywnie użytkowanych łąk.


**POŁOŻENIE ADMINISTRACYJNE:** Drawsko  
Pomorskie

**MEZOREGION:** Pojezierze Drawskie

#### Kategoria zabudowy


- MN1
- MN2
- MN3
- krajobraz priorytetowy
- granica gminy



<b>KOD KRAJOBRAZU / kategoria zabudowy</b>	32-314.45-166/ Ostrowice MN1	
<b>MIEJSCOWOŚĆ</b>	Ostrowice	
<b>GMINA</b>	Drawsko Pomorskie	
<b>KATEGORIA ZABUDOWY (kod)</b>	Ostrowice MN1	
<b>Cecha charakterystyczna</b>	<b>Parametr lub zakresy graniczne parametru</b>	<b>Zdjęcie / rysunek</b>
<b>układ zabudowy, w tym linii zabudowy</b>	<p>Budynki mieszkalne, jednorodzinne, wolnostojące w układzie kalenicowym.</p> <p>Odległość linii zabudowy od granicy frontowej działki od 2 do 3,5 m</p>	


<b>forma budynku, w tym:</b>	
<b>wysokość zabudowy</b> od średniego poziomu terenu przy głównym wejściu do budynku do kalenicy lub najwyższego punktu pokrycia dachu	Budynek dwukondygnacyjny, druga kondygnacja w dachu. 6,5 – 8,5 m
<b>gabaryty obiektów</b>	Powierzchnia zabudowy: 5 do 8 % pow. działki  Szerokość elewacji frontowej: 13 – 17,5 m
<b>proporcje i kształt bryły</b> proporcje wysokość do szerokości	Budynki na rzucie zwartej prostokąta. Od 1:1,6 do 1:1,8
<b>wysokość górnej krawędzi elewacji frontowej, jej gzymsu lub attyki</b>	2,5 – 3,5 m
<b>geometria dachu i charakterystyczne cechy dachu (kąt nachylenia, wysokość kalenicy i układ połaci dachowych)</b>	Dach dwuspadowy bez naczółków. Kąt nachylenia połaci głównej 40° do 45°
<b>poziom posadowienia parteru</b>	0 – 0,5 m
<b>charakterystyczne cechy elewacji budynków, w szczególności wielkość i proporcje otworów okiennych i drzwiowych oraz podcieni, kolorystyka, stosowane materiały, podział kwater okiennych i drzwiowych, procent przeszklenia elewacji</b>	W zależności od wykończenia elewacji. Zachowały się ozdobne przemurowania nadproży odcinkowych, widoczna konstrukcja ryglowa, cokoły kamienne
<b>charakterystyczne cechy obiektów małej architektury i ogrodzeń, w szczególności: a) gabaryty, b) detale architektoniczne, c) stosowane materiały</b>	Przedogródki, od frontu działki ogrodzenia ażurowe, niskie (do 1,2 m), z elementów drewnianych.



<b>KOD KRAJOBRAZU / kategoria zabudowy</b>	32-314.45-166/ Ostrowice MN2	
<b>MIEJSCOWOŚĆ</b>	Ostrowice	
<b>GMINA</b>	Drawsko Pomorskie	
<b>KATEGORIA ZABUDOWY (kod)</b>	Ostrowice MN2	
<b>Cecha charakterystyczna</b>	<b>Parametr lub zakresy graniczne parametru</b>	<b>Zdjęcie / rysunek</b>
<b>układ zabudowy, w tym linii zabudowy</b>	<p>Budynki mieszkalne, jednorodzinne, wolnostojące w układzie kalenicowym.</p> <p>Odległość linii zabudowy od granicy frontowej działki 3 – 4 m.</p>	

<b>forma budynku, w tym:</b>	
<b>wysokość zabudowy</b> od średniego poziomu terenu przy głównym wejściu do budynku do kalenicy lub najwyższego punktu pokrycia dachu	Budynek dwukondygnacyjny, druga kondygnacja w dachu. 7,5 – 8,0 m
<b>gabaryty obiektów</b>	Powierzchnia zabudowy: 5 do 10 % pow. Działki  Szerokość elewacji frontowej: 12 – 16 m
<b>proporcje i kształt bryły</b> proporcje wysokość do szerokości	Budynki na rzucie zwartego prostokąta. Od 1:1,7 do 1:2
<b>wysokość górnej krawędzi elewacji frontowej, jej gzymsu lub attyki</b>	3,5 m
<b>geometria dachu i charakterystyczne cechy dachu (kąt nachylenia, wysokość kalenicy i układ połaci dachowych)</b>	Dach dwuspadowy z naczółkami. Kat nachylenia połaci głównej 40° do 45°
<b>poziom posadowienia parteru</b>	0,3 m
<b>charakterystyczne cechy elewacji budynków, w szczególności wielkość i proporcje otworów okiennych i drzwiowych oraz podcieni, kolorystyka, stosowane materiały, podział kwater okiennych i drzwiowych, procent przeszklenia elewacji</b>	Trójdzielne okna



<b>KOD KRAJOBRAZU / kategoria zabudowy</b>	32-314.45-166/ Ostrowice MN3	
<b>MIEJSCOWOŚĆ</b>	Ostrowice	
<b>GMINA</b>	Drawsko Pomorskie	
<b>KATEGORIA ZABUDOWY (kod)</b>	Ostrowice MN3	
<b>Cecha charakterystyczna</b>	<b>Parametr lub zakresy graniczne parametru</b>	<b>Zdjęcie / rysunek</b>
<b>układ zabudowy, w tym linii zabudowy</b>	<p>Budynki mieszkalne, jednorodzinne, wolnostojące w układzie kalenicowym.</p> <p>Odległość linii zabudowy od frontu działki 1 - 3 m.</p>	

<b>forma budynku, w tym:</b>	
<b>wysokość zabudowy</b> od średniego poziomu terenu przy głównym wejściu do budynku do kalenicy lub najwyższego punktu pokrycia dachu	Budynek dwukondygnacyjny, druga kondygnacja w dachu. 8,5 m
<b>gabaryty obiektów</b>	Powierzchnia zabudowy: 7 do 10 % pow. działki  Szerokość elewacji frontowej: 12 – 16,5 m
<b>proporcje i kształt bryły</b> proporcje wysokość do szerokości	Budynki na rzucie prostokąta. Od 1:1,7 do 1:2
<b>wysokość górnej krawędzi elewacji frontowej, jej gzymsu lub attyki</b>	3,5 m
<b>geometria dachu i charakterystyczne cechy dachu (kąt nachylenia, wysokość kalenicy i układ połaci dachowych)</b>	Dach dwuspadowy bez naczółków. Kąt nachylenia 40° do 45°. Kąt nachylenia połaci nadbudowy 40° do 43°.
<b>poziom posadowienia parteru</b>	0,3 m
<b>charakterystyczne elementy konstrukcyjne i zdobnicze</b>	Charakterystyczna nadbudowa w osi elewacji frontowej. Elewacja symetryczna, płaska.

