



## Audyt krajobrazowy województwa zachodniopomorskiego

### LOKALNE FORMY ARCHITEKTONICZNE ZABUDOWY W OBRĘBIE KRAJOBRAZU PRIORYTETOWEGO

Nazwa krajobrazu: **Krajobraz wiejski na zachód od jeziora Siecino**

Kod krajobrazu: **32-314.45-192**

Gmina: **Drawsko Pomorskie, Połczyn-Zdrój, Złocieniec**





gmina Złocieniec



## Siecino

**KOD KRAJOBRAZU:** 32-314.45-192

**TYP I PODTYP KRAJOBRAZU:** 6d. Wiejskie. Z przewagą mozaikowo rozmieszczonych użytków rolnych tworzących pola średniej wielkości.

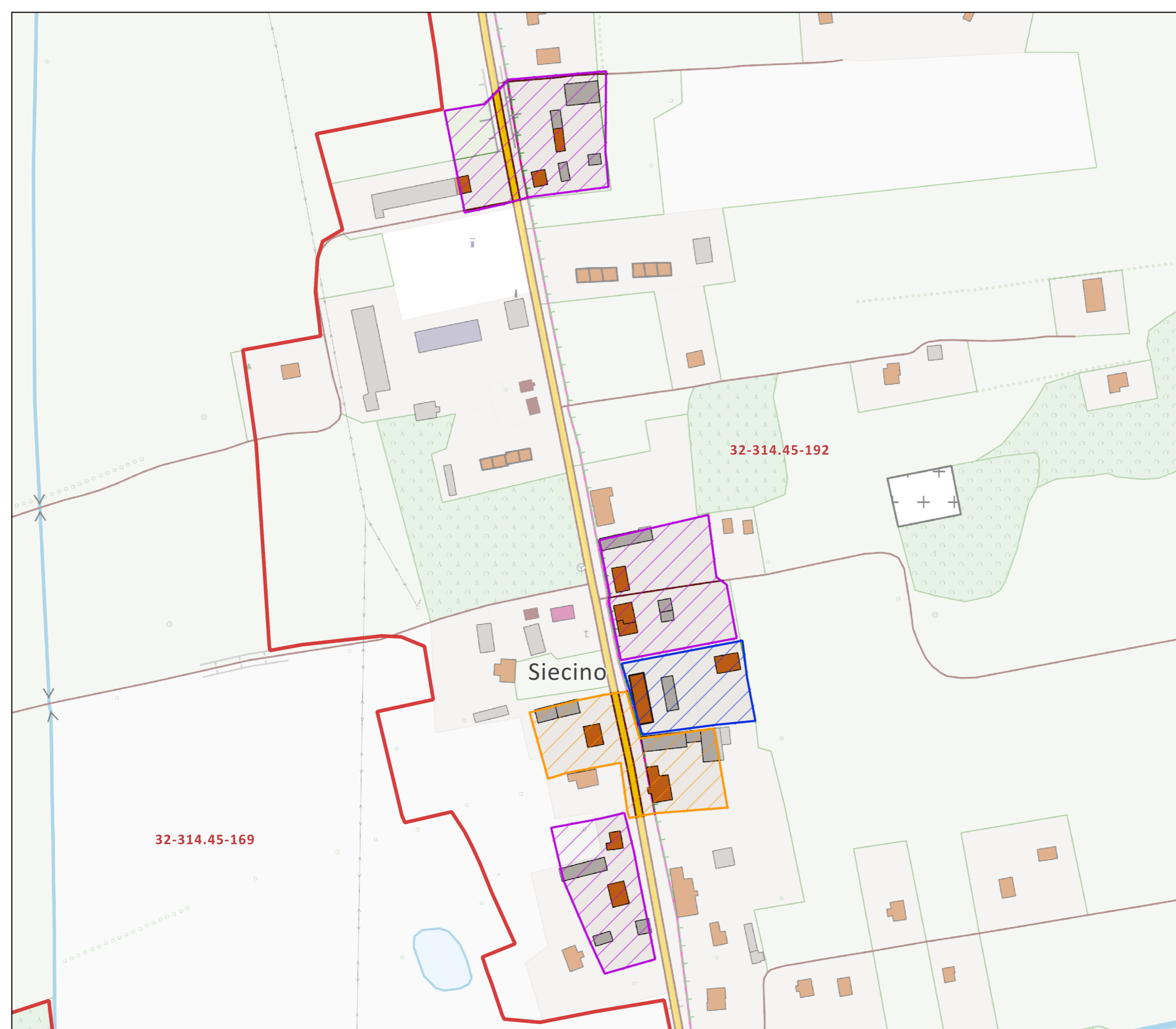
**POŁOŻENIE ADMINISTRACYJNE:** Złocieniec


**MEZOREGION:** Pojezierze Drawskie

### Kategoria zabudowy

-  MN1
-  MN2
-  MN3
-  krajobraz priorytetowy
-  granica gminy

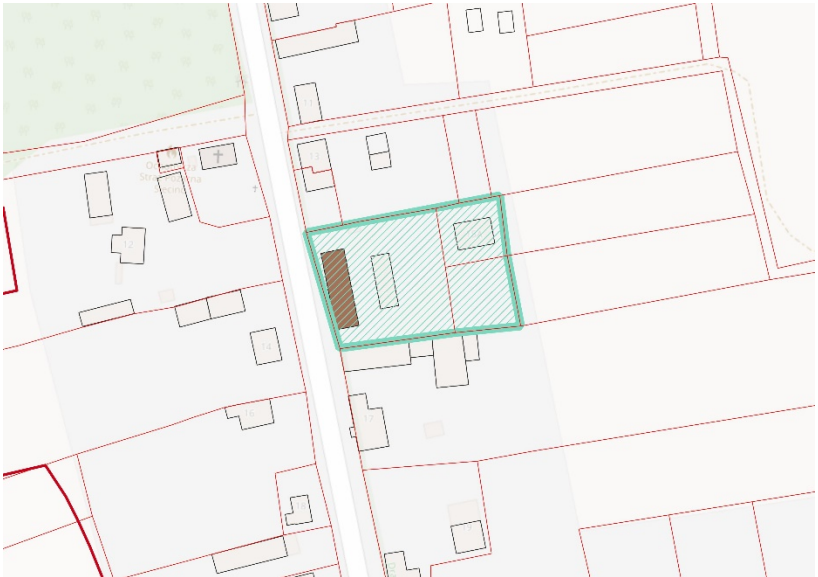
0 50 100 m



<b>KOD KRAJOBRAZU / kategoria zabudowy</b>	32-314.45-192/ Siecino MN1	
<b>MIEJSCOWOŚĆ</b>	Siecino	
<b>GMINA</b>	Złocieniec	
<b>KATEGORIA ZABUDOWY</b>	Siecino MN1	
<b>Cecha charakterystyczna</b>	<b>Parametr lub zakresy graniczne parametru</b>	<b>Zdjęcie / rysunek</b>
<b>układ zabudowy, w tym linii zabudowy</b>	<p>Budynki mieszkalne, jednorodzinne, wolnostojące w układzie kalenicowym.</p> <p>Odległość linii zabudowy od frontu działki 5 – 13 m.</p>	



<b>forma budynku, w tym:</b>	
<b>wysokość zabudowy</b> od średniego poziomu terenu przy głównym wejściu do budynku do kalenicy lub najwyższego punktu pokrycia dachu	Budynek dwukondygnacyjny, druga kondygnacja w dachu. Wysokość do 7,5 m
<b>gabaryty obiektów</b>	Powierzchnia zabudowy: 5 do 10 % pow. działki
<b>proporcje i kształt bryły</b> proporcje wysokość do szerokości	Budynki na rzucie zwartego prostokąta. Od 1:1,2 do 1:1,6  Szerokość elewacji frontowej :8,5 – 20,0 m
<b>wysokość górnej krawędzi elewacji frontowej, jej gzymsu lub attyki</b>	3,0 m
<b>geometria dachu i charakterystyczne cechy dachu (kąt nachylenia, wysokość kalenicy i układ połaci dachowych)</b>	Dach dwuspadowy bez naczółków. Kat nachylenia połaci głównej 40° do 45°
<b>poziom posadowienia parteru</b>	0,3 0,5 m
<b>charakterystyczne elementy konstrukcyjne i zdobnicze</b>	Elewacja ceglana z widocznymi przemurowaniami nadproży prostych, nad otworami okiennymi i drzwiowymi, parapety z kształtek ceramicznych.
<b>charakterystyczne cechy obiektów małej architektury i ogrodzeń, w szczególności: a) gabaryty, b) detale architektoniczne, c) stosowane materiały</b>	Przedogródki, od frontu działki ogrodzenia ażurowe, niskie (do 1,2 m), z elementów drewnianych.



<b>KOD KRAJOBRAZU / kategoria zabudowy</b>	32-314.45-192/ Siecino MN2	
<b>MIEJSCOWOŚĆ</b>	Siecino	
<b>GMINA</b>	Złocieniec	
<b>KATEGORIA ZABUDOWY</b>	Siecino MN2	
<b>Cecha charakterystyczna</b>	<b>Parametr lub zakresy graniczne parametru</b>	<b>Zdjęcie / rysunek</b>
<b>układ zabudowy, w tym linii zabudowy</b>	<p>Zagroda: budynki w układzie kalenicowym usytuowane równolegle do siebie. Wjazd na posesję przy bocznych granicach działki. Podwórze wspólne. Odległość między pierwszą a drugą linią zabudowy do 9 m.</p> <p><u>Budynek mieszkalny</u> w układzie kalenicowym, zabudowa szeregowa (trzy – cztery segmenty). Wejście do budynku od podwórza, w elewacji frontowej dwie osie okienne.</p> <p><u>Budynek gospodarczy</u> w układzie kalenicowym, budynki gospodarcze tworzą drugą linię zabudowy. Odległość linii zabudowy od frontu działki 0,5 -3 m.</p>	

<b>forma budynku, w tym:</b>	
<b>wysokość zabudowy</b> od średniego poziomu terenu przy głównym wejściu do budynku do kalenicy lub najwyższego punktu pokrycia dachu	Budynek mieszkalny jednokondygnacyjny. Niepodpiwniczony Wysokość do kalenicy 6,5 – 8,0m
<b>gabaryty obiektów</b> maksymalne wymiary zewnętrzne, powierzchnia zabudowy	Powierzchnia zabudowy: 10-15% pow. działki Szerokość elewacji frontowej (dla jednego segmentu):
<b>proporcje i kształt bryły</b> proporcje wysokość do szerokości	Proporcje elewacji pojedynczego segmentu (wysokość : szerokości): 1:2 Liczba osi okiennych: 2 Elewacja symetryczna: tak
<b>wysokość górnej krawędzi elewacji frontowej, jej gzymsu lub attyki</b>	3,5 m
<b>geometria dachu i charakterystyczne cechy dachu (kąt nachylenia, wysokość kalenicy i układ połaci dachowych)</b> kolorystyka, stosowane materiały, lukarny, naczółki, kierunek kalenicy w stosunku do frontu działki	Dach dwuspadowy symetryczny, prosty 40-45°.
<b>poziom posadowienia parteru</b>	0,3 m



<b>KOD KRAJOBRAZU / kategoria zabudowy</b>	32-314.45-192/ Siecino MN3	
<b>MIEJSCOWOŚĆ</b>	Siecino	
<b>GMINA</b>	Złocieniec	
<b>KATEGORIA ZABUDOWY</b>	Siecino MN3	
<b>Cecha charakterystyczna</b>	<b>Parametr lub zakresy graniczne parametru</b>	<b>Zdjęcie / rysunek</b>
<b>układ zabudowy, w tym linii zabudowy</b>	<p>Budynki mieszkalne wolnostojące w charakterystycznym układzie zagrodowym: budynek mieszkalny w układzie kalenicowym w pierwszej linii zabudowy, budynek gospodarczy w układzie szczytowym do drogi głównej, oba tworzą podwórze za domem.</p> <p>Odległość linii zabudowy od granicy frontowej 0 - 6 m</p>	 

<b>forma budynku, w tym:</b>		
<b>wysokość zabudowy</b> od średniego poziomu terenu przy głównym wejściu do budynku do kalenicy lub najwyższego punktu pokrycia dachu	Budynek dwukondygnacyjny, druga kondygnacja w dachu. 8,5 – 9,5 m.	
<b>gabaryty obiektów</b>	Powierzchnia zabudowy: Od 5 do 10 % pow. działki  Szerokość elewacji frontowej 12 – 14 m	
<b>proporcje i kształt bryły</b> proporcje wysokość do szerokości	Budynek oparty na rzucie zwartego prostokąta, elewacje symetryczne. W osi elewacji frontowej nadbudowa z akcentowanym wejściem na osi budynku i schodami zewnętrznymi wysuniętymi poza lico elewacji frontowej. 1:1,4 do 1:1,6	
<b>wysokość górnej krawędzi elewacji frontowej, jej gzymsu lub attyki</b>	3,0 -3,5 m	
<b>geometria dachu i charakterystyczne cechy dachu (kąt nachylenia, wysokość kalenicy i układ połaci dachowych)</b>	Dach dwuspadowy prosty. Charakterystyczna nadbudowa w osi budynku, przekryta dachem dwuspadowym (kąt nachylenia połaci: 40°-45°). Kat nachylenia połaci głównej 40° do 43°	
<b>poziom posadowienia parteru</b>	0,5 – 1 m	
<b>charakterystyczne elementy konstrukcyjne i zdobnicze</b> konstrukcja ryglowa, ryzality, wykusze, zdobione gzymsy, boniowanie, listwy, fronton, balkony i loggie, fryz, attyka, kominy, pliastry, charakterystyczna okładzina	Charakterystyczna nadbudowa w osi elewacji frontowej. Wersja tynkowana: opaski okienne proste, gzyms podokapowy, gzyms wzdłuż połaci dachowych w elewacji szczytowej i w nadbudowie. Wersja ceglana: ozdobne przemurowania w nadprożach odcinkowych i prostych, okna we wnękach. Gzymsy międzykondygnacyjne i podokapowe. Cokół kamienny zwieńczony przemurowaniem.	