



Audyt krajobrazowy województwa zachodniopomorskiego

LOKALNE FORMY ARCHITEKTONICZNE ZABUDOWY W OBRĘBIE KRAJOBRAZU PRIORYTETOWEGO

Nazwa krajobrazu: **Krajobraz wiejski wokół wsi Zagost, Golina,
Krzynno**

Kod krajobrazu: **32-314.45-199**

Gmina: **Drawsko Pomorskie**





Drawsko Pomorskie

KOD KRAJOBRAZU: 32-314.45-199

TYP I PODTYP KRAJOBRAZU: 6d. Wiejskie. Z przewagą mozaikowo rozmieszczonych użytków rolnych tworzących pola średniej wielkości.

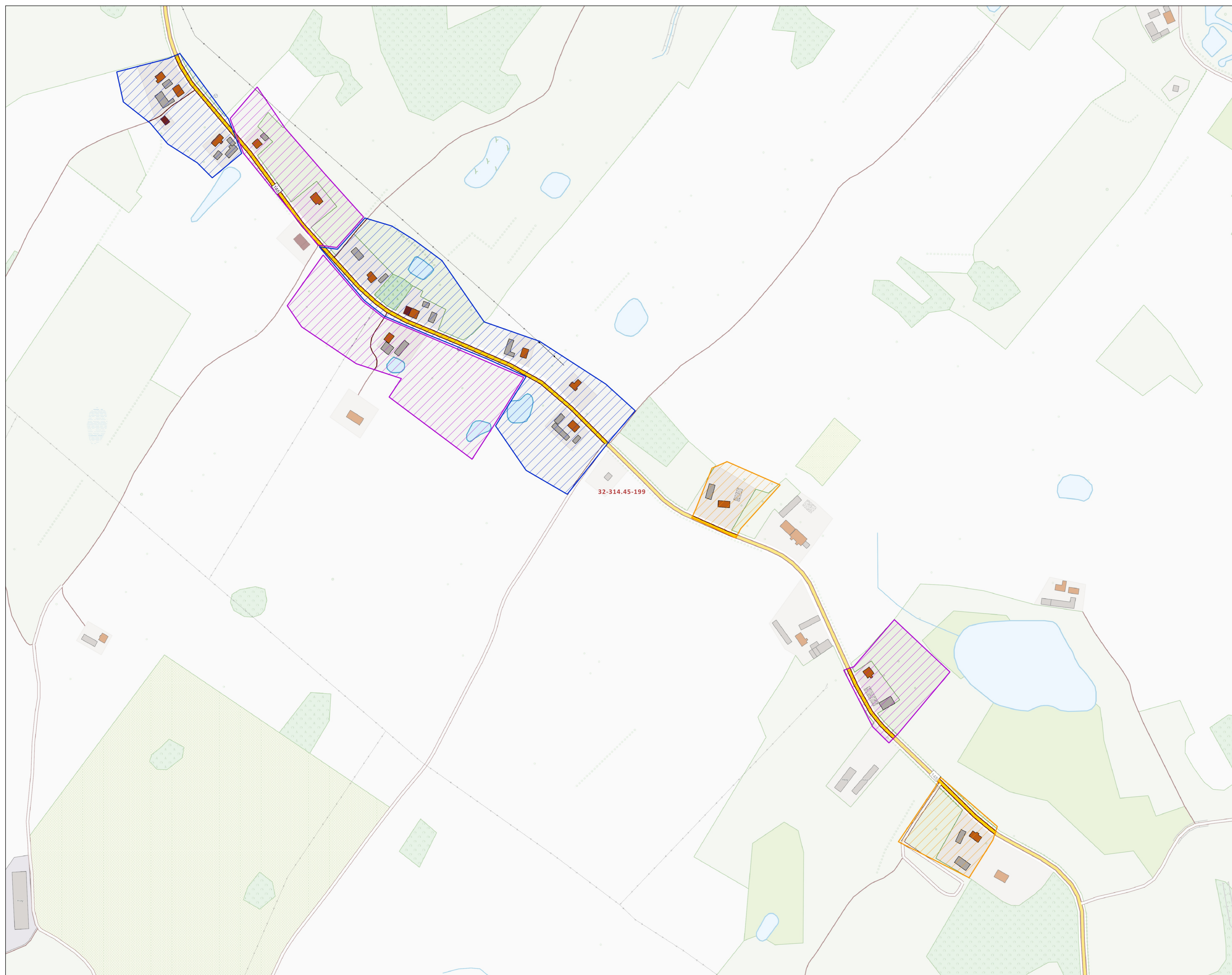
POŁOŻENIE ADMINISTRACYJNE: Drawsko Pomorskie


MEZOREGION: Pojezierze Drawskie



Kategoria zabudowy

- MN1
- MN2
- MN3
- krajobraz priorytetowy
- granica gminy


0 50 100 m



KOD KRAJOBRAZU / kategoria zabudowy	32-314.45-199/ Zagodz MN1	
MIEJSCOWOŚĆ	Zagodz	
GINA	Drawsko Pomorskie	
OBSZAR ZABUDOWY	Wieś / zagrody	
KATEGORIA ZABUDOWY (kod)	Zagodz MN1	
Cecha charakterystyczna	Parametr lub zakresy graniczne parametru	Zdjęcie / rysunek
układ zabudowy, w tym linii zabudowy	<p>Budynki mieszkalne jednorodzinne w układzie kalenicowym. Zagroda typu podwórze za domem – budynki w układzie kalenicowym usytuowane równoległe do siebie. Wjazd na posesję przy bocznych granicach działki. Podwórze wspólne. Odległość między pierwszą a drugą linią zabudowy do 8 m.</p> <p>Odległość linii zabudowy od granicy frontowej 3 -4 m</p>	


<p>wysokość zabudowy od średniego poziomu terenu przy głównym wejściu do budynku do kalenicy lub najwyższego punktu pokrycia dachu</p>	<p>Budynek mieszkalny dwukondygnacyjny, druga kondygnacja w dachu. Wysokość do kalenicy 7,5 – 9,5 m</p> <p>Budynek gospodarczy: Wysokość do kalenicy 5 m</p>	
<p>gabaryty obiektów maksymalne wymiary zewnętrzne, powierzchnia zabudowy</p>	<p>Powierzchnia zabudowy: 2-10% pow. Działki</p> <p>Szerokość elewacji frontowej: 8,5 – 10,0 m</p>	
<p>proporcje i kształt bryły proporcje wysokość do szerokości</p>	<p>Budynek mieszkalny: Proporcje elewacji pojedynczego segmentu (wysokość : szerokości): 1 : 2 Liczba osi okiennych: 2 Elewacja symetryczna: tak</p>	
<p>wysokość górnej krawędzi elewacji frontowej, jej gzymsu lub atyki</p>	<p>Budynek mieszkalny: Wysokość do okapu 3,0 – 3,5 m Budynek gospodarczy: Wysokość do okapu 2,5 - 3 m</p>	
<p>geometria dachu i charakterystyczne cechy dachu (kąt nachylenia, wysokość kalenicy i układ połaci dachowych) kolorystyka, stosowane materiały, lukarny, naczółki, kierunek kalenicy w stosunku do frontu działki</p>	<p>Budynek mieszkalny: Dach dwuspadowy symetryczny, prosty 40-45°, bez naczółków. Brak okapu /do 30 cm z gzymsem brak lukarny od ulicy, brak okien połaciowych. Pokrycie: dachówka ceramiczna, cementowa Kolor: naturalna czerwień ceramiki Budynek gospodarczy: Dach dwuspadowy symetryczny, prosty 40-45°, bez naczółków. Brak okapu /do 30 cm z gzymsem Pokrycie: dachówka ceramiczna, cementowa Kolor: naturalna czerwień ceramiki</p>	



poziom posadowienia parteru	Od 0,3 do 1,5 m – ze względu na ukształtowanie terenu	
charakterystyczne cechy elewacji budynków, w szczególności wielkość i proporcje otworów okiennych i drzwiowych oraz podcieni, kolorystyka, stosowane materiały, podział kwater okiennych i drzwiowych, procent przeszklenia elewacji	Elewacja frontowa płaska, symetryczna. Elewacje tynkowane (naturalne kolory, tynk cementowo-wapienny)	

KOD KRAJOBRAZU / kategoria zabudowy	32-314.45-199/ Zagodz MN2	
MIEJSCOWOŚĆ	Zagodz	
GINA	Drawsko Pomorskie	
OBSZAR ZABUDOWY	Wieś / zagrody	
KATEGORIA ZABUDOWY (kod)	Zagodz MN2	
Cecha charakterystyczna	Parametr lub zakresy graniczne parametru	Zdjęcie / rysunek
układ zabudowy, w tym linii zabudowy	<p>Budynki mieszkalne, jednorodzinne, wolnostojące, w układzie kalenicowym lub szczytowym.</p> <p>- typ: <i>podwórze za domem</i>: budynek mieszkalny w układzie kalenicowym w pierwszej linii zabudowy, budynek gospodarczy w układzie szczytowym do drogi głównej, oba tworzą podwórze.</p> <p>- typ <i>podwórze przy domu</i>: budynek mieszkalny w układzie szczytowym w pierwszej linii zabudowy, budynek gospodarczy w układzie szczytowym do drogi głównej ora trzeci budynek zamykający podwórze w głębi działki.</p> <p>Odległość linii zabudowy od granicy frontowej 4 – 5 w układzie szczytowym, 2 - 4 m w układzie kalenicowym.</p>	

<p>wysokość zabudowy od średniego poziomu terenu przy głównym wejściu do budynku do kalenicy lub najwyższego punktu pokrycia dachu</p>	<p>Budynek mieszkalny dwukondygnacyjny, druga kondygnacja w dachu. Wysokość do kalenicy 7,5 – 9,5 m</p> <p>Budynek gospodarczy: Wysokość do kalenicy 5 m</p>	
<p>gabaryty obiektów maksymalne wymiary zewnętrzne, powierzchnia zabudowy</p>	<p>Powierzchnia zabudowy: 2-10% pow. działki Szerokość elewacji frontowej: w układzie kalenicowym: 12 – 17 m w układzie szczytowym: 7 – 8 m</p>	
<p>proporcje i kształt bryły proporcje wysokość do szerokości</p>	<p>Budynek oparty na rzucie prostokąta. 1:1,7 – 1:2</p>	
<p>wysokość górnej krawędzi elewacji frontowej, jej gzymsu lub atyki</p>	<p>Budynek mieszkalny: 3,5 – 4 m Budynek gospodarczy: Wysokość do okapu 2,5 - 3 m</p>	
<p>geometria dachu i charakterystyczne cechy dachu (kąt nachylenia, wysokość kalenicy i układ połaci dachowych) kolorystyka, stosowane materiały, lukarny, naczółki, kierunek kalenicy w stosunku do frontu działki</p>	<p>Budynek mieszkalny: Dach dwuspadowy symetryczny, prosty 42 - 45°, bez naczółków. Brak okapu /do 30 cm z gzymsem brak lukarny od ulicy, brak okien połaciowych. Pokrycie: dachówka ceramiczna, cementowa Kolor: naturalna czerwień ceramiki Budynek gospodarczy: Dach dwuspadowy symetryczny, prosty 40-45°, bez naczółków. Brak okapu /do 30 cm z gzymsem Pokrycie: dachówka ceramiczna, cementowa Kolor: naturalna czerwień ceramiki</p>	
<p>poziom posadowienia parteru</p>	<p>Od 0,3 do 0,5 m – ze względu na ukształtowanie terenu</p>	

<p>charakterystyczne cechy elewacji budynków, w szczególności wielkość i proporcje otworów okiennych i drzwiowych oraz podcieni, kolorystyka, stosowane materiały, podział kwater okiennych i drzwiowych, procent przeszklenia elewacji</p>	<p>Elewacja frontowa płaska, symetryczna. Elewacje zdobione (niezależnie od użytego materiału; tynk lub cegła): gzyms podokapowy, parapety z kształtek ceramicznych, cokół kamienny zwieńczony ozdobnym przemurowaniem. W układzie szczytowym deskowanie elewacji bocznej w poziome poddasza. W konstrukcji ryglowej widoczna (malowana na kolor czarny / ciemny brąz) konstrukcja szkieletu drewnianego, pola pomiędzy słupami i ryglami malowane na białą.</p>	
--	--	--

KOD KRAJOBRAZU / kategoria zabudowy	32-314.45-199/ Zagodz MN3	
MIEJSCOWOŚĆ	Zagodz	
GMINA	Drawsko Pomorskie	
OBSZAR ZABUDOWY	Wieś / zagrody	
KATEGORIA ZABUDOWY (kod)	Zagodz MN3	
Cecha charakterystyczna	Parametr lub zakresy graniczne parametru	Zdjęcie / rysunek
układ zabudowy, w tym linii zabudowy	<p>Budynki mieszkalne, jednorodzinne, wolnostojące, w układzie kalenicowym lub szczytowym.</p> <p>- typ: <i>podwórze za domem</i>: budynek mieszkalny w układzie kalenicowym w pierwszej linii zabudowy, budynek gospodarczy w układzie szczytowym do drogi głównej, oba tworzą podwórze.</p> <p>Odległość linii zabudowy od granicy frontowej 4 – 6 m</p>	

<p>wysokość zabudowy od średniego poziomu terenu przy głównym wejściu do budynku do kalenicy lub najwyższego punktu pokrycia dachu</p>	<p>Budynek mieszkalny dwukondygnacyjny, druga kondygnacja w dachu. Wysokość do kalenicy 7,5 – 9,5 m</p> <p>Budynek gospodarczy: Wysokość do kalenicy 5 m</p>	
<p>gabaryty obiektów maksymalne wymiary zewnętrzne, powierzchnia zabudowy</p>	<p>Powierzchnia zabudowy: 2-10% pow. działki</p> <p>Szerokość elewacji frontowej: 13 – 14,5 m</p>	
<p>proporcje i kształt bryły proporcje wysokość do szerokości</p>	<p>Budynek oparty na rzucie prostokąta, elewacje płaskie lub z ryzalitem, z podkreśleniem osi budynku poprzez nadbudowę. 1:1,5 do 1:2</p>	
<p>wysokość górnej krawędzi elewacji frontowej, jej gzymsu lub atyki</p>	<p>Budynek mieszkalny: 3,0 – 3,5 m Budynek gospodarczy: Wysokość do okapu 2,5 - 3 m</p>	
<p>geometria dachu i charakterystyczne cechy dachu (kąt nachylenia, wysokość kalenicy i układ połaci dachowych) kolorystyka, stosowane materiały, lukarny, naczółki, kierunek kalenicy w stosunku do frontu działki</p>	<p>Dach dwuspadowy bez naczółków. Kąt nachylenia połaci głównej 42° do 45°. Kąt nachylenia połaci nadbudowy / ryzalitu 40° do 45°. Kolor: naturalna czerwień ceramiki</p>	
<p>poziom posadowienia parteru</p>	<p>Od 0,3 do 0,5 m – ze względu na ukształtowanie terenu</p>	
<p>charakterystyczne cechy elewacji budynków, w szczególności wielkość i proporcje otworów okiennych i drzwiowych oraz podcieni, kolorystyka, stosowane materiały, podział kwater okiennych i drzwiowych, procent przeszklenia elewacji</p>	<p>Charakterystyczna nadbudowa w osi elewacji frontowej.</p>	