



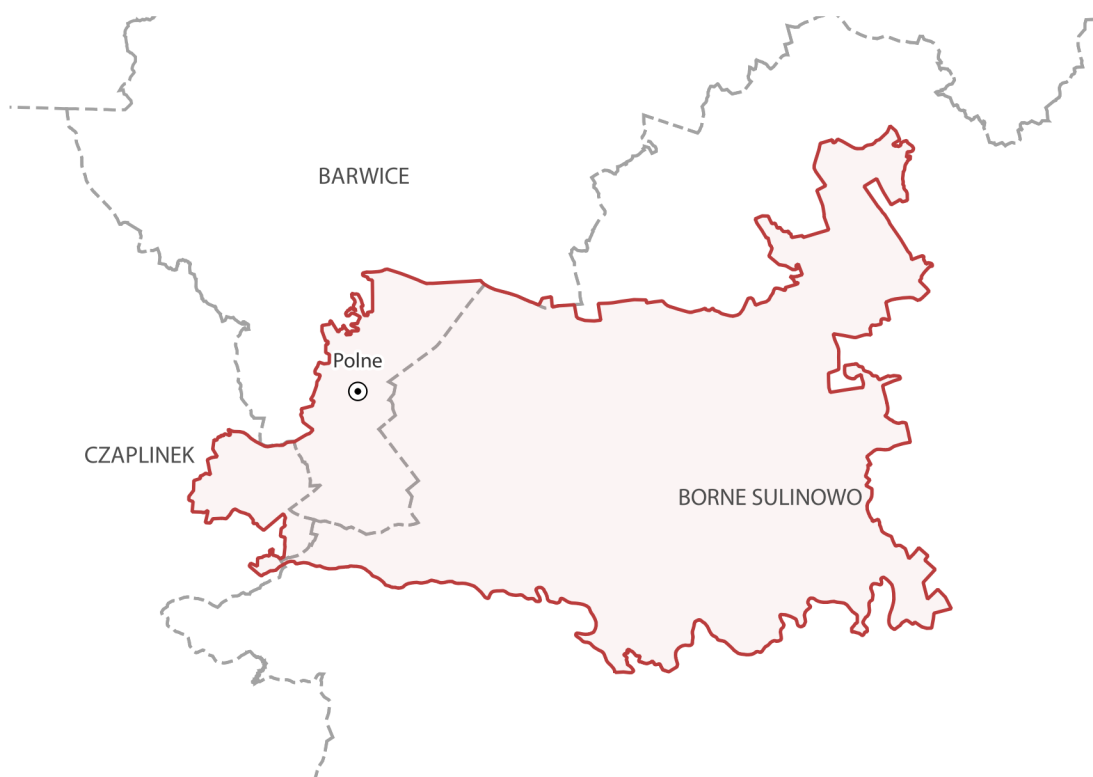
Audyt krajobrazowy województwa zachodniopomorskiego

LOKALNE FORMY ARCHITEKTONICZNE ZABUDOWY W OBRĘBIE KRAJOBRAZU PRIORYTETOWEGO

Nazwa krajobrazu: **Krajobraz leśny leżący na północ od jezior
Komorze, Brody i Strzeszyn**

Kod krajobrazu: **32-314.45-230**

Gmina: **Barwice, Borne Sulinowo, Czaplinek**





gmina Barwice



Polne

KOD KRAJOBRAZU: 32-314.45-230

TYP I PODTYP KRAJOBRAZU: 3a. Leśne. Z przewagą siedlisk borowych.

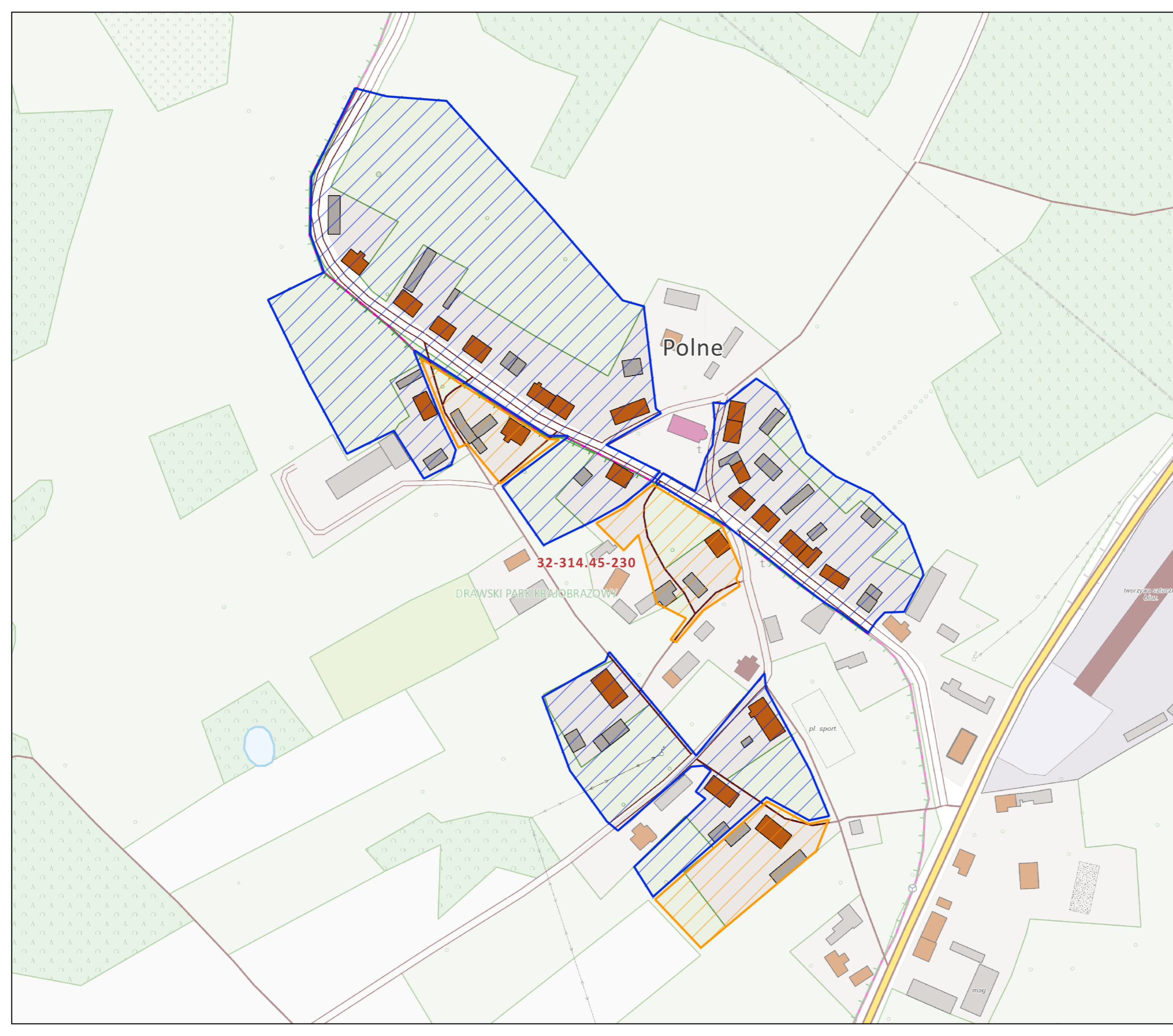
POŁOŻENIE ADMINISTRACYJNE: Barwice



MEZOREGION: Pojezierze Drawskie

Kategoria zabudowy

-  MN2
-  MN3
-  krajobraz priorytetowy
-  granica gminy



0 50 100 m





KOD KRAJOBRAZU / kategoria zabudowy	32-314.45-230/ Polne MN2	
MIEJSCOWOŚĆ	Polne	
GMINA	Barwice	
KATEGORIA ZABUDOWY	Polne MN2	
Cecha charakterystyczna	Parametr lub zakresy graniczne parametru	Zdjęcie / rysunek
układ zabudowy, w tym linii zabudowy	<p>Budynki mieszkalne, jednorodzinne, wolnostojące w układzie kalenicowym.</p> <p>Odległość linii zabudowy od granicy frontowej 3 – 4,5 m.</p>	 

forma budynku, w tym:	
wysokość zabudowy od średniego poziomu terenu przy głównym wejściu do budynku do kalenicy lub najwyższego punktu pokrycia dachu	Budynek dwukondygnacyjny, druga kondygnacja w dachu. Od 6,0 – 8,0 m
gabaryty obiektów	Powierzchnia zabudowy: 8 - 13 % Szerokość elewacji frontowej: 12 – 15 m
proporcje i kształt bryły proporcje wysokość do szerokości	Budynek oparty na rzucie prostokąta, elewacje płaskie. Od 1:1,8 do 1:2
wysokość górnej krawędzi elewacji frontowej, jej gzymsu lub attyki	2,5 – 3 m
geometria dachu i charakterystyczne cechy dachu (kąt nachylenia, wysokość kalenicy i układ połaci dachowych)	Dachy dwuspadowe proste. Kąt nachylenia 40-45°
poziom posadowienia parteru	0,3 – 0,5 m
charakterystyczne elementy konstrukcyjne i zdobnicze	Elewacja ceglana: gzyms podokapowy, gzyms międzykondygnacyjny w elewacji bocznej ozdobnie przemurowane nadproża odcinkowe, parapety ceramiczne murowane z cegły elewacyjnej, cokół kamienny. Schody zewnętrzne betonowe, wraz ze spocznikiem poza obrysem budynku. Elewacja tynkowana: Opaski okienne i drzwiowe malowane, w kolorze kontrastowym do płaszczyzny elewacji.
charakterystyczne cechy obiektów małej architektury i ogrodzeń, w szczególności: a) gabaryty, b) detale architektoniczne, c) stosowane materiały	Przedogródki, ogrodzenia ażurowe niskie drewniane z przewagą elementów pionowych



KOD KRAJOBRAZU / kategoria zabudowy	32-314.45-230/ Polne MN3	
MIEJSCOWOŚĆ	Polne	
GMINA	Barwice	
KATEGORIA ZABUDOWY	Polne MN3	
Cecha charakterystyczna	Parametr lub zakresy graniczne parametru	Zdjęcie / rysunek
układ zabudowy, w tym linii zabudowy	<p>Budynki mieszkalne, jednorodzinne, wolnostojące lub segmentowe, w układzie kalenicowym.</p> <p>Odległość linii zabudowy od granicy frontowej 2 - 4 m.</p>	 

<p>wysokość zabudowy od średniego poziomu terenu przy głównym wejściu do budynku do kalenicy lub najwyższego punktu pokrycia dachu</p>	<p>Budynek dwukondygnacyjny, druga kondygnacja w dachu. Od 8 - 9 m</p>	
<p>gabaryty obiektów</p>	<p>Powierzchnia zabudowy: 8 - 10 % Szerokość elewacji frontowej: 12 – 14 m</p>	
<p>proporcje i kształt bryły proporcje wysokość do szerokości</p>	<p>Budynek oparty na rzucie prostokąta, elewacje płaskie. z podkreśleniem osi budynku poprzez nadbudowę jednoosiową. Od 1:1,5 do 1:1,8</p>	
<p>wysokość górnej krawędzi elewacji frontowej, jej gzymsu lub attyki</p>	<p>3,5 – 4 m</p>	
<p>geometria dachu i charakterystyczne cechy dachu (kąt nachylenia, wysokość kalenicy i układ połaci dachowych)</p>	<p>Dachy dwuspadowe proste. Nadbudowa / lukarna z dachem dwuspadowym prostym o kalenicy prostopadłej do kalenicy dachu głównego. Kąt nachylenia 40° do 45°. Kąt nachylenia połaci nadbudowy 40° do 45°.</p>	
<p>poziom posadowienia parteru</p>	<p>0,3 – 0,5 m</p>	
<p>charakterystyczne elementy konstrukcyjne i zdobnicze</p>	<p>Opaski okienne płaskie, wyrobione w tynku</p>	