



## Audyt krajobrazowy województwa zachodniopomorskiego

### LOKALNE FORMY ARCHITEKTONICZNE ZABUDOWY W OBRĘBIE KRAJOBRAZU PRIORYTETOWEGO

Nazwa krajobrazu: **Krajobraz wiejski wokół wsi Dąbie, Silnowo,  
Uniemino**

Kod krajobrazu: **32-314.45-42**

Gmina: **Borne Sulinowo**





gmina Borne Sulinowo



## Silnowo

**KOD KRAJOBRAZU:** 32-314.45-42

**TYP I PODTYP KRAJOBRAZU:** 6d. Wiejskie. Z przewagą mozaikowo rozmieszczonych użytków rolnych tworzących pola średniej wielkości.

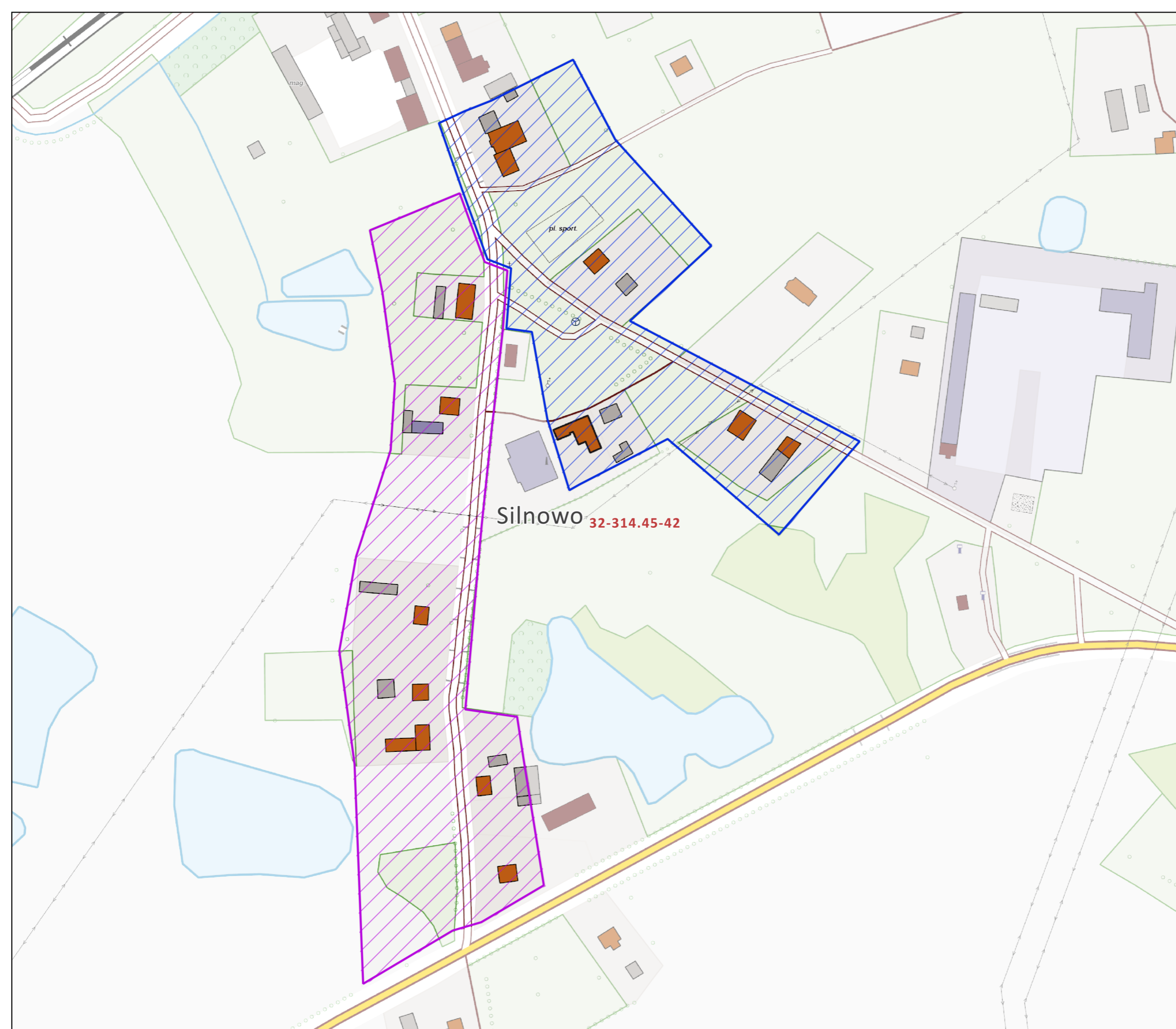
**POŁOŻENIE ADMINISTRACYJNE:** Borne Sulinowo


**MEZOREGION:** Pojezierze Drawskie

### Kategoria zabudowy

-  MN1
-  MN2
-  krajobraz priorytetowy
-  granica gminy


0 50 100 m



<b>KOD KRAJOBRAZU / kategoria zabudowy</b>	32-314.45-42/ Silnowo MN1	
<b>MIJSCOWOŚĆ</b>	Silnowo	
<b>GMINA</b>	Borne Sulnowo	
<b>KATEGORIA ZABUDOWY</b>	Silnowo MN1	
<b>Cecha charakterystyczna</b>	<b>Parametr lub zakresy graniczne parametru</b>	<b>Zdjęcie / rysunek</b>
<b>układ zabudowy, w tym linii zabudowy</b>	<p>Budynki mieszkalne, jednorodzinne, wolnostojące w układzie kalenicowym.</p> <p>Odległość linii zabudowy od granicy frontowej 7 – 11 m.</p>	

<b>forma budynku, w tym:</b>	
<b>wysokość zabudowy</b> od średniego poziomu terenu przy głównym wejściu do budynku do kalenicy lub najwyższego punktu pokrycia dachu	Budynek jednokondygnacyjny, poddasze nieużytkowe. Od 7 – 8,5 m
<b>gabaryty obiektów</b>	Powierzchnia zabudowy: Do 3 - 9 %  Szerokość elewacji frontowej: 9 – 14,5 m
<b>proporcje i kształt bryły</b> proporcje wysokość do szerokości	Budynek oparty na rzucie zwartego prostokąta oraz prostokąta. Od 1:1,3 do 1:2
<b>wysokość górnej krawędzi elewacji frontowej, jej gzymsu lub attyki</b>	3 – 3,5 m
<b>geometria dachu i charakterystyczne cechy dachu (kąt nachylenia, wysokość kalenicy i układ połaci dachowych)</b>	Dachy dwuspadowe proste, w pojedynczych przypadkach przypustnica. Kat nachylenia 42° - 45°



<b>KOD KRAJOBRAZU / kategoria zabudowy</b>	32-314.45-42/ Silnowo MN2	
<b>MIEJSCOWOŚĆ</b>	Silnowo	
<b>GMINA</b>	Borne Sulinowo	
<b>KATEGORIA ZABUDOWY</b>	Silnowo MN2	
<b>Cecha charakterystyczna</b>	<b>Parametr lub zakresy graniczne parametru</b>	<b>Zdjęcie / rysunek</b>
<b>układ zabudowy, w tym linii zabudowy</b>	<p>Różnorodna zabudowa wiejska. Budynki dwukondygnacyjne z drugą kondygnacją w dachu.</p> <p>Linia zabudowy utrzymywana jedynie w granicach działki lub w bezpośrednim sąsiedztwie. Z uwagi na różną formę budynków brak jednej linii zabudowy.</p>	

<b>forma budynku, w tym:</b>	
<b>wysokość zabudowy</b> od średniego poziomu terenu przy głównym wejściu do budynku do kalenicy lub najwyższego punktu pokrycia dachu	Budynki dwukondygnacyjne z drugą kondygnacją w dachu  8 – 9,5 m
<b>gabaryty obiektów</b>	Szerokość elewacji frontowej: W układzie szczytowym 8 – 9 m W układzie kalenicowym: 10 – 13,5 m
<b>proporcje i kształt bryły</b> proporcje wysokość do szerokości	Budynki oparte na rzucie prostokąta.
<b>wysokość górnej krawędzi elewacji frontowej, jej gzymsu lub attyki</b>	3 – 4 m
<b>geometria dachu i charakterystyczne cechy dachu (kąt nachylenia, wysokość kalenicy i układ połaci dachowych)</b>	Dachu dwuspadowe proste lub mansardowe. W przypadku nadbudowy zwieńczenie dachem dwu lub trzyspadowym o jednym kącie nachylenia i kalenicy prostopadłej do kalenicy dachu głównego. Kąt nachylenia połaci dachu głównego: 40 – 45 Kąt nachylenia połaci dachu nadbudowy 40 – 45
<b>poziom posadowienia parteru</b>	0 – 1,0 m
<b>charakterystyczne elementy konstrukcyjne i zdobnicze</b>	Elewacje ceglane, ozdobne przemurowania nadproży, gzymsy podokapowe. Brak wydzielonego cokołu.
<b>charakterystyczne cechy elewacji budynków, w szczególności wielkość i proporcje otworów okiennych i drzwiowych oraz podcieni, kolorystyka, stosowane materiały, podział kwater okiennych i drzwiowych, procent przeszklenia elewacji</b>	Elewacja ceglana w kolorze czerwieni ceramiki. Mało lub brak elementów wykraczających poza płaszczyznę elewacji.

