



## Audyt krajobrazowy województwa zachodniopomorskiego

### LOKALNE FORMY ARCHITEKTONICZNE ZABUDOWY W OBRĘBIE KRAJOBRAZU PRIORYTETOWEGO

Nazwa krajobrazu: **Krajobraz leśny leżący na południe od wsi  
Naclaw i Jacinki**

Kod krajobrazu: **32-314.46-1**

Gmina: **Bobolice, Polanów**





gmina Polanów



### Rekowo

**KOD KRAJOBRAZU:** 32-314.46-1

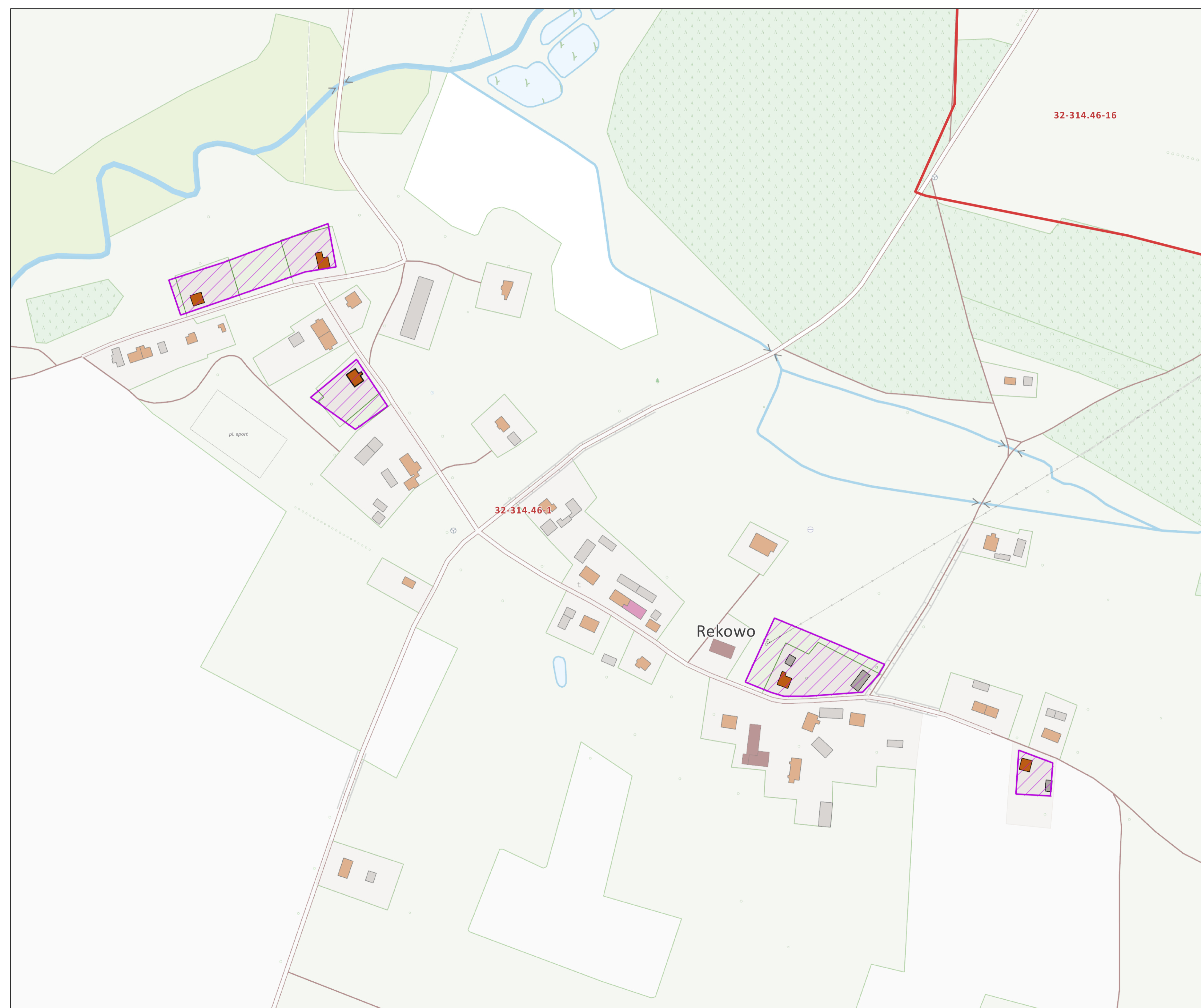
**TYP I PODTYP KRAJOBRAZU:** 3b. Leśne. Z przewagą siedlisk lasowych.


**POŁOŻENIE ADMINISTRACYJNE:** Polanów

**MEZOREGION:** Wysoczyzna Polanowska

### Kategoria zabudowy

- MN1
- krajobraz priorytetowy
- granica gminy



<b>KOD KRAJOBRAZU / kategoria zabudowy</b>	32-314.46-1/ Rekowo MN1	
<b>MIEJSCOWOŚĆ</b>	Rekowo	
<b>GMINA</b>	Polanów	
<b>KATEGORIA ZABUDOWY</b>	Rekowo MN1	
<b>Cecha charakterystyczna</b>	<b>Parametr lub zakresy graniczne parametru</b>	<b>Zdjęcie / rysunek</b>
<b>układ zabudowy, w tym linii zabudowy</b>	<p>Budynki usytuowane równoległe do drogi w układzie kalenicowym. Linia zabudowy w odległości od 7 do 10 m od krawędzi jezdni. Wejścia do budynków w elewacji bocznej.</p>	

<b>forma budynku, w tym:</b>	
<b>wysokość zabudowy</b> od średniego poziomu terenu przy głównym wejściu do budynku do kalenicy lub najwyższego punktu pokrycia dachu	Budynek dwukondygnacyjny, druga kondygnacja w dachu. Do 7-7,5 m.
<b>gabaryty obiektów</b>	Szerokość elewacji frontowej w przedziale: 8,8 do 12 m.
<b>proporcje i kształt bryły</b> proporcje wysokość do szerokości	1:1,5
<b>wysokość górnej krawędzi elewacji frontowej, jej gzymsu lub attyki</b>	3,0- 4,0 m.
<b>proporcje pomiędzy wysokością górnej krawędzi elewacji frontowej, jej gzymsu lub attyki a wysokością dachu</b>	1:1,5.
<b>geometria dachu i charakterystyczne cechy dachu (kąt nachylenia, wysokość kalenicy i układ połaci dachowych)</b>	Dachy dwuspadowe o kącie nachylenia połaci dachowych w przedziale 40-45°. Układ kalenicy równoległy do działki drogowej. Historycznie brak okien połaciowych.
<b>poziom posadowienia parteru</b>	0,2 – 0,5 m



