



Audyt krajobrazowy województwa zachodniopomorskiego

LOKALNE FORMY ARCHITEKTONICZNE ZABUDOWY W OBRĘBIE KRAJOBRAZU PRIORYTETOWEGO

Nazwa krajobrazu: **Krajobraz wiejski Łokwica**

Kod krajobrazu: **32-314.47-2**

Gmina: **Polanów**





gmina Polanów



Łokwica




KOD KRAJOBRAZU: 32-314.47-2

TYP I PODTYP KRAJOBRAZU: 6e. Wiejskie. Z
przewagą wielkoobszarowych pól lub łąk i pastwisk.

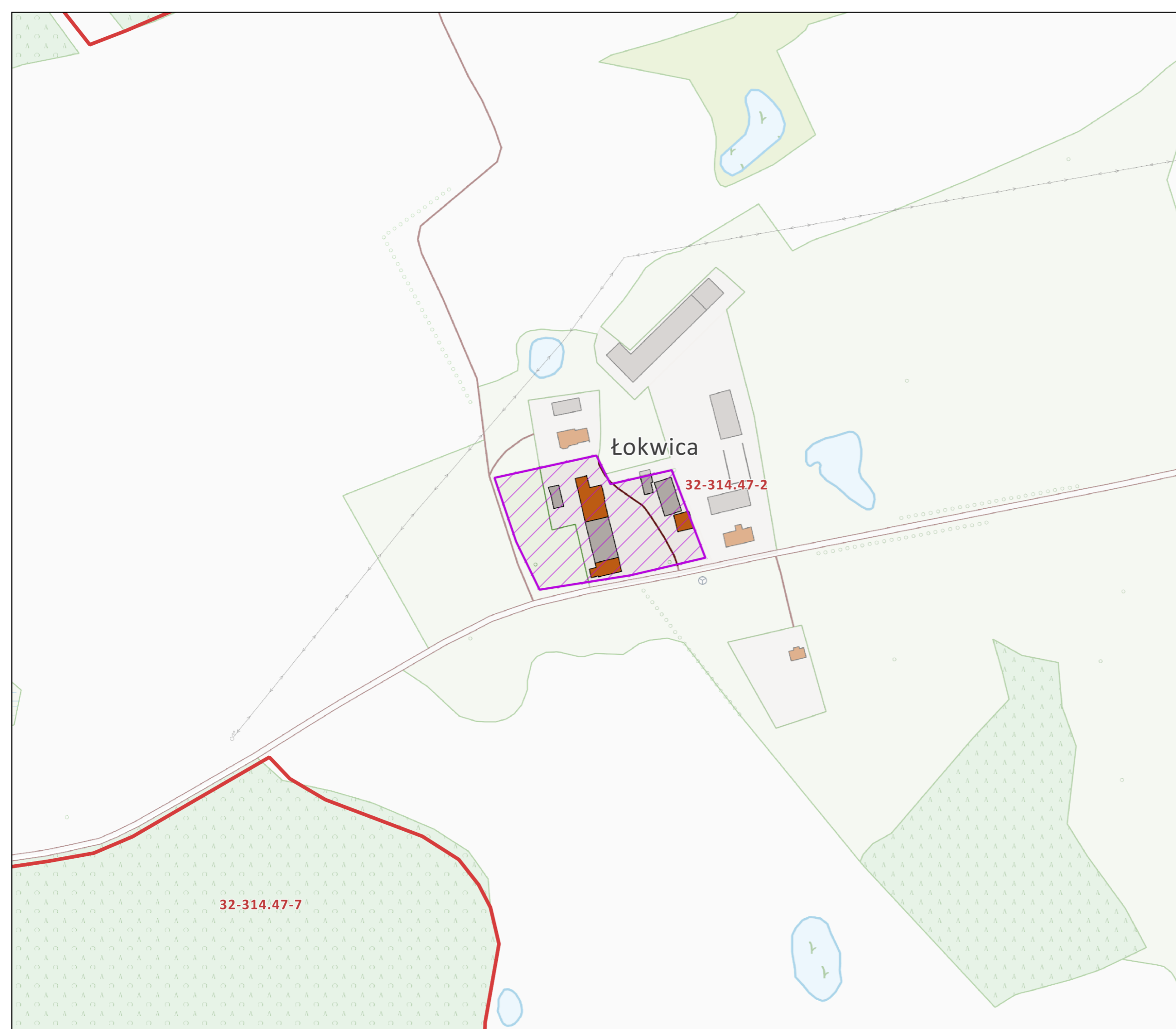
POŁOŻENIE ADMINISTRACYJNE: Polanów

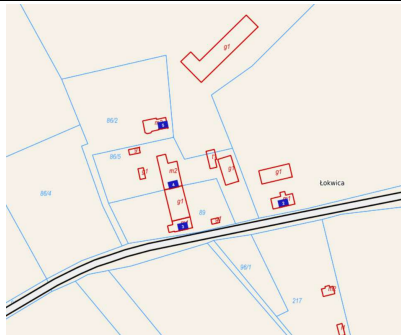

MEZOREGION: Pojezierze Bytowskie

Kategoria zabudowy

-  MN1
-  krajobraz priorytetowy
-  granica gminy

0 50 100 m



KOD KRAJOBRAZU / NAZWA	32-314.47-2 / Łokwica MN1	
MIEJSCOWOŚĆ	Łokwica	
GMINA	Polanów	
KATEGORIA ZABUDOWY (kod)	Łokwica MN1	
Cecha charakterystyczna	Parametr lub zakresy graniczne parametru	Zdjęcie / rysunek
układ zabudowy, w tym linii zabudowy	Mała osada z zaledwie dwoma budynkami mieszkalnymi, jednorodzinnymi, w zabudowie szeregowej ; linia zabudowy równoległa do drogi, budynki zorientowane równoległe lub prostopadłe do niej; budynki gospodarcze na tyłach zabudowy mieszkalnej	
forma budynku, w tym:		
wysokość zabudowy od średniego poziomu terenu przy głównym wejściu do budynku do kalenicy lub najwyższego punktu pokrycia dachu	6,5 m – 8 m	
gabaryty obiektów	Rzut obiektu: prostokąt, długość elewacji frontowej w zależności od liczby segmentów; długość elewacji bocznej: 8 m – 13,5 m; powierzchnia zabudowy działki nie jest cechą charakterystyczną	
proporcje i kształt bryły (wysokość do szerokości)		
wysokości górnej krawędzi elewacji frontowej, jej gzymsu lub attyki	2,3 m – 2,5 m	
proporcje pomiędzy wysokością górnej krawędzi elewacji frontowej, jej gzymsu lub attyki a wysokością dachu	1:2, 2:3	
geometria dachu i charakterystyczne cechy dachu (kąąt nachylenia, wysokość kalenicy i	Dach dwuspadowy o nachyleniu połaci 40° - 45°, kalenica zorientowana prostopadłe do	

układ połaci dachowych)	drogi, pokrycie dachówką	
poziom posadowienia parteru	Parter niski < 30 cm	
charakterystyczne elementy konstrukcyjne i zdobnicze	Mur ceglany otynkowany, deskowanie na ścianie szczytowej na wysokości poddasza; w ścianie szczytowej (od drogi) znajduje się podcień wsparty na drewnianych słupach	
charakterystyczne cechy elewacji budynków, w szczególności wielkość i proporcje otworów okiennych i drzwiowych oraz podcieni, kolorystyka, stosowane materiały, podział kwater okiennych i drzwiowych, procent przeszklenia elewacji	Elewację frontową cechuje rząd prostokątnych, pionowych okien, o stosunku szerokości do wysokości 2:3; drzwi wejściowe usytuowane są na ogół na elewacji frontowej	