



Regionalne Biuro  
Gospodarki Przestrzennej  
Województwa  
Zachodniopomorskiego



AUDYT  
KRAJOBRAZOWY  
WOJEWÓDZTWA  
ZACHODNIOPOMORSKIEGO



## Audyt krajobrazowy województwa zachodniopomorskiego

### LOKALNE FORMY ARCHITEKTONICZNE ZABUDOWY W OBRĘBIE KRAJOBRAZU PRIORYTETOWEGO

Nazwa krajobrazu: **Krajobraz wiejski na południe od wsi Gwda Wielka**

Kod krajobrazu: **32-314.66-24**

Gmina: **Szczecinek**



Fundusze  
Europejskie  
Program Regionalny



Rzeczpospolita  
Polska



Unia Europejska  
Europejski Fundusz  
Rozwoju Regionalnego





### Gwda Wielka

KOD KRAJOBRAZU: 32-314.66-24

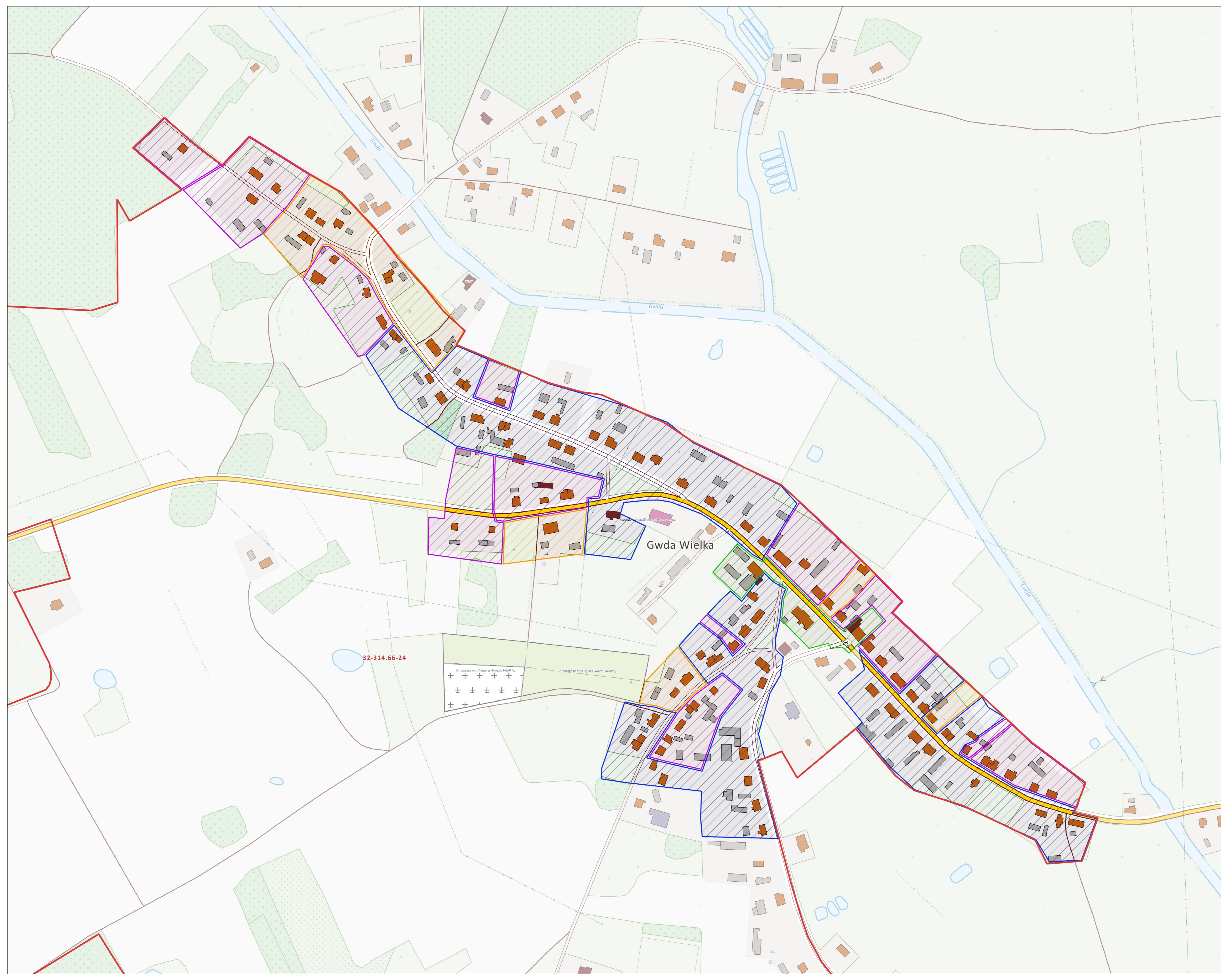
TYP I PODTYP KRAJOBRAZU: 6c. Wiejskie. Z przewagą mozaikowo rozmieszczonych użytków rolnych tworzących małe pola.



POŁOŻENIE ADMINISTRACYJNE: Szczecinek

MEZOREGION: Pojezierze Szczecińskie

Kategoria zabudowy


- MN1
- MN2
- MN3
- MN4
- krajobraz priorytetowy
- granica gminy



<b>KOD KRAJOBRAZU / kategoria zabudowy</b>	32-314.66-24/ Gwda Wielka MN1	
<b>MIEJSCOWOŚĆ</b>	Gwda Wielka	
<b>GMINA</b>	Szczecinek	
<b>KATEGORIA ZABUDOWY</b>	Gwda Wielka MN1	
<b>Cecha charakterystyczna</b>	<b>Parametr lub zakresy graniczne parametru</b>	<b>Zdjęcie / rysunek</b>
<b>układ zabudowy, w tym linii zabudowy</b>	<p>Budynki mieszkalne, jednorodzinne, w układzie kalenicowym. Wejście do budynku w elewacji tylnej, ogrodowej.</p> <p>Odległość linii zabudowy od granicy frontowej 4 – 7 m.</p>	 


<b>forma budynku, w tym:</b>	
<b>wysokość zabudowy</b> od średniego poziomu terenu przy głównym wejściu do budynku do kalenicy lub najwyższego punktu pokrycia dachu	Budynek jednokondygnacyjny (poddasze nieużytkowe) / dwukondygnacyjny, druga kondygnacja w dachu. 6 – 7 m
<b>gabaryty obiektów</b>	Powierzchnia zabudowy: Od 3 – 13 % Szerokość elewacji frontowej: 13 - 16 m
<b>proporcje i kształt bryły</b> proporcje wysokość do szerokości	Budynek oparty na rzucie prostokąta, elewacje płaskie. Od 1:2 do 1:2,1
<b>wysokość górnej krawędzi elewacji frontowej, jej gzymsu lub attyki</b>	2,5 – 3 m
<b>geometria dachu i charakterystyczne cechy dachu (kąt nachylenia, wysokość kalenicy i układ połaci dachowych)</b>	Dach dwuspadowy prosty, przypustnice. Nachylenie głównej połaci dachu 40 - 45°
<b>poziom posadowienia parteru</b>	0,2 – 0,4 m



<b>KOD KRAJOBRAZU / kategoria zabudowy</b>	32-314.66-24/ Gwda Wielka MN1a	
<b>MIEJSCOWOŚĆ</b>	Gwda Wielka	
<b>GMINA</b>	Szczecinek	
<b>KATEGORIA ZABUDOWY</b>	Gwda Wielka MN1a	
<b>Cecha charakterystyczna</b>	<b>Parametr lub zakresy graniczne parametru</b>	<b>Zdjęcie / rysunek</b>
<b>układ zabudowy, w tym linii zabudowy</b>	<p>Budynki wolnostojące, mieszkalne jednorodzinne w układzie kalenicowym. Zagroda: budynki w układzie kalenicowym usytuowane równoległe do siebie. Wjazd na posesję przy bocznych granicach działki. Odległość między budynkami (mieszkalnym a gospodarczym) ok. 12 m.</p> <p>Odległość linii zabudowy od granicy frontowej 4 - 7 m</p>	


<b>forma budynku, w tym:</b>	
<b>wysokość zabudowy</b> od średniego poziomu terenu przy głównym wejściu do budynku do kalenicy lub najwyższego punktu pokrycia dachu	Budynek dwukondygnacyjny, druga kondygnacja w dachu. 7 - 9 m
<b>gabaryty obiektów</b>	Powierzchnia zabudowy: Od 2 – 4% Szerokość elewacji frontowej: 7,5 – 9,5 m
<b>proporcje i kształt bryły</b> proporcje wysokość do szerokości	Budynek oparty na rzucie prostokąta zbliżonego do kwadratu, elewacje płaskie. Wejście do budynku w elewacji tylnej, od podwórza. Od 1:1 do 1:1,1
<b>wysokość górnej krawędzi elewacji frontowej, jej gzymsu lub atyki</b>	3 – 4 m
<b>geometria dachu i charakterystyczne cechy dachu (kąt nachylenia, wysokość kalenicy i układ połaci dachowych)</b>	Dach dwuspadowy prosty. Przypustnice. Nachylenie głównej połaci dachu 42 - 48°
<b>poziom posadowienia parteru</b>	0,3 - 1 m
<b>charakterystyczne cechy elewacji budynków, w szczególności wielkość i proporcje otworów okiennych i drzwiowych oraz podcieni, kolorystyka, stosowane materiały, podział kwater okiennych i drzwiowych, procent przeszklenia elewacji</b>	Dwuosiowa elewacja, zwarta bryła, wejście od strony ogrodu, wyodrębniony cokół.



<b>KOD KRAJOBRAZU / kategoria zabudowy</b>	32-314.66-24/ Gwda Wielka MN2	
<b>MIEJSCOWOŚĆ</b>	Gwda Wielka	
<b>GMINA</b>	Szczecinek	
<b>KATEGORIA ZABUDOWY</b>	Gwda Wielka MN2	
<b>Cecha charakterystyczna</b>	<b>Parametr lub zakresy graniczne parametru</b>	<b>Zdjęcie / rysunek</b>
<b>układ zabudowy, w tym linii zabudowy</b>	<p>Budynek mieszkalny w układzie kalenicowym. Wejście do budynku w elewacji frontowej, w osi symetrii bryły. Wejście podkreślone zadaszeniem.</p> <p>Odległość zabudowy od granicy frontowej: 2 – 9 m.</p>	

<b>forma budynku, w tym:</b>	
<b>wysokość zabudowy</b> od średniego poziomu terenu przy głównym wejściu do budynku do kalenicy lub najwyższego punktu pokrycia dachu	Budynek dwukondygnacyjny, druga kondygnacja w dachu.  Wysokość do kalenicy 7 – 8 m
<b>gabaryty obiektów</b>	Powierzchnia zabudowy: Od 4 – 8 % Szerokość elewacji frontowej: 13 m
<b>proporcje i kształt bryły</b> proporcje wysokość do szerokości	Budynek oparty na rzucie prostokąta, elewacje płaskie. Od 1:1,6 do 1:1,9
<b>wysokość górnej krawędzi elewacji frontowej, jej gzymsu lub attyki</b>	2,5 – 3,0 m
<b>geometria dachu i charakterystyczne cechy dachu (kąt nachylenia, wysokość kalenicy i układ połaci dachowych)</b>	Dach dwuspadowy prosty, kąt nachylenia połaci 40 - 45°.
<b>poziom posadowienia parteru</b>	0,3 – 0,6 m
<b>charakterystyczne elementy konstrukcyjne i zdobnicze</b>	Elewacje ceglane: ozdobnie przemurowane nadproża odcinkowe, parapety ceramiczne z murowane z cegły elewacyjnej, cokół kamienny zwieńczony przemurowaniem. Gzyms podokapowy oraz międzykondygnacyjny w elewacji bocznej. Schody zewnętrzne betonowe, wraz ze spocznikiem poza obrysem budynku Elewacja tynkowana. Opaski okienne proste
<b>charakterystyczne cechy elewacji budynków, w szczególności wielkość i proporcje otworów okiennych i drzwiowych oraz podcieni, kolorystyka, stosowane materiały, podział kwater okiennych i drzwiowych, procent przeszklenia elewacji</b>	Elewacja symetryczna 3 lub 5 osiowa;







<b>KOD KRAJOBRAZU / kategoria zabudowy</b>	32-314.66-24/ Gwda Wielka MN3	
<b>MIEJSCOWOŚĆ</b>	Gwda Wielka	
<b>GMINA</b>	Szczecinek	
<b>KATEGORIA ZABUDOWY</b>	Gwda Wielka MN3	
<b>Cecha charakterystyczna</b>	<b>Parametr lub zakresy graniczne parametru</b>	<b>Zdjęcie / rysunek</b>
<b>układ zabudowy, w tym linii zabudowy</b>	<p>Budynki mieszkalne, jednorodzinne, wolnostojące, w układzie kalenicowym. Wejście w elewacji frontowej podkreślone nadbudową.</p> <p>Odległość linii zabudowy od granicy frontowej 4 – 7,5 m</p>	 

<b>forma budynku, w tym:</b>	
<p><b>wysokość zabudowy</b> od średniego poziomu terenu przy głównym wejściu do budynku do kalenicy lub najwyższego punktu pokrycia dachu</p>	<p>Budynek dwukondygnacyjny, druga kondygnacja w dachu. Od 7-8 m</p>
<p><b>gabaryty obiektów</b></p>	<p>Powierzchnia zabudowy: Od 5 – 10 %</p> <p>Szerokość elewacji frontowej: 12 – 16 m</p>
<p><b>proporcje i kształt bryły</b> proporcje wysokość do szerokości</p>	<p>Budynek oparty na rzucie prostokąta, elewacje płaskie, z podkreśleniem osi budynku poprzez nadbudowę.</p> <p>Od 1:1,5 do 1:1,9</p>
<p><b>wysokość górnej krawędzi elewacji frontowej, jej gzymsu lub attyki</b></p>	<p>3 – 3,5 m</p>
<p><b>geometria dachu i charakterystyczne cechy dachu (kąt nachylenia, wysokość kalenicy i układ połączeń dachowych)</b></p>	<p>Dach dwuspadowy prosty. Kąt nachylenia 42° do 48°.</p> <p>Dach nadbudowy dwuspadowy prosty. Kąt nachylenia połaci nadbudowy 40° do 45°.</p>



<p><b>poziom posadowienia parteru</b></p>	<p>0,3 m</p>	
<p><b>charakterystyczne elementy konstrukcyjne i zdobnicze</b>  konstrukcja ryglowa, ryzality, wykusze, zdobione gzymsy, boniowanie, listwy, fronton, balkony i loggie, fryz, attyka, kominy, pliastry, charakterystyczna okładzina</p>	<p>Elewacje ceglane:  ozdobnie przemurowane nadproża proste, cokół kamienny. Gzyms podokapowy oraz międzykondygnacyjny w elewacji bocznej i nadbudowie. Schody zewnętrzne betonowe, wraz ze spocznikiem poza obrysem budynku  Elewacja tynkowana:  Opaski okienne proste w kolorze elewacji, płyciny podokienne, narożniki nadbudowy podkreślone boniowaniem.</p>	
<p><b>charakterystyczne cechy elewacji budynków, w szczególności wielkość i proporcje otworów okiennych i drzwiowych oraz podcieni, kolorystyka, stosowane materiały, podział kwater okiennych i drzwiowych, procent przeszklenia elewacji</b></p>	<p>Drzwi zewnętrzne dwuskrzydłowe symetryczne z naświetlem.</p>	

<b>KOD KRAJOBRAZU / kategoria zabudowy</b>	32-314.66-24/ Gwda Wielka MN4	
<b>MIEJSCOWOŚĆ</b>	Gwda Wielka	
<b>GMINA</b>	Szczecinek	
<b>KATEGORIA ZABUDOWY</b>	Gwda Wielka MN4	
<b>Cecha charakterystyczna</b>	<b>Parametr lub zakresy graniczne parametru</b>	<b>Zdjęcie / rysunek</b>
<b>układ zabudowy, w tym linii zabudowy</b>	<p>Budynki o charakterze miejskim.</p> <p>Budynki mieszkalne z lokalami użytkowymi, wolnostojące, w układzie kalenicowym. Wejście w elewacji frontowej.</p> <p>Odległość linii zabudowy od granicy frontowej 0 m</p>	 

<b>forma budynku, w tym:</b>		
<b>wysokość zabudowy</b> od średniego poziomu terenu przy głównym wejściu do budynku do kalenicy lub najwyższego punktu pokrycia dachu	Budynki od dwukondygnacyjnych z drugą kondygnacją w dachu do trzykondygnacyjnych z trzecią kondygnacją w dachu .  Od 9,5 – 11 m	
<b>gabaryty obiektów</b>	Powierzchnia zabudowy: Od 16 – 21 %  Szerokość elewacji frontowej: 19 - 23 m	
<b>proporcje i kształt bryły</b> proporcje wysokość do szerokości	Budynek oparty na rzucie prostokąta, elewacje płaskie. Wejście główne w elewacji frontowej – oddzielne wejścia do części mieszkalnej i użytkowej.	
<b>wysokość górnej krawędzi elewacji frontowej, jej gzymsu lub attyki</b>	5,5 – 6 m	
<b>geometria dachu i charakterystyczne cechy dachu (kąt nachylenia, wysokość kalenicy i układ połaci dachowych)</b>	Dach dwuspadowy prosty, kąt nachylenia 30° do 40°	
<b>poziom posadowienia parteru</b>	0 – 0,3 m	
<b>charakterystyczne elementy konstrukcyjne i zdobnicze</b>	Opaski okienne i drzwiowe, profilowane. Partia przyziemia boniowana. Płyciny podokienne, wyraźny gzyms międzykondygnacyjny.	
<b>charakterystyczne cechy elewacji budynków, w szczególności wielkość i proporcje otworów okiennych i drzwiowych oraz podcieni, kolorystyka, stosowane materiały, podział kwater okiennych i drzwiowych, procent przeszklenia elewacji</b>	Wejścia z poziomu chodnika / ulicy.	